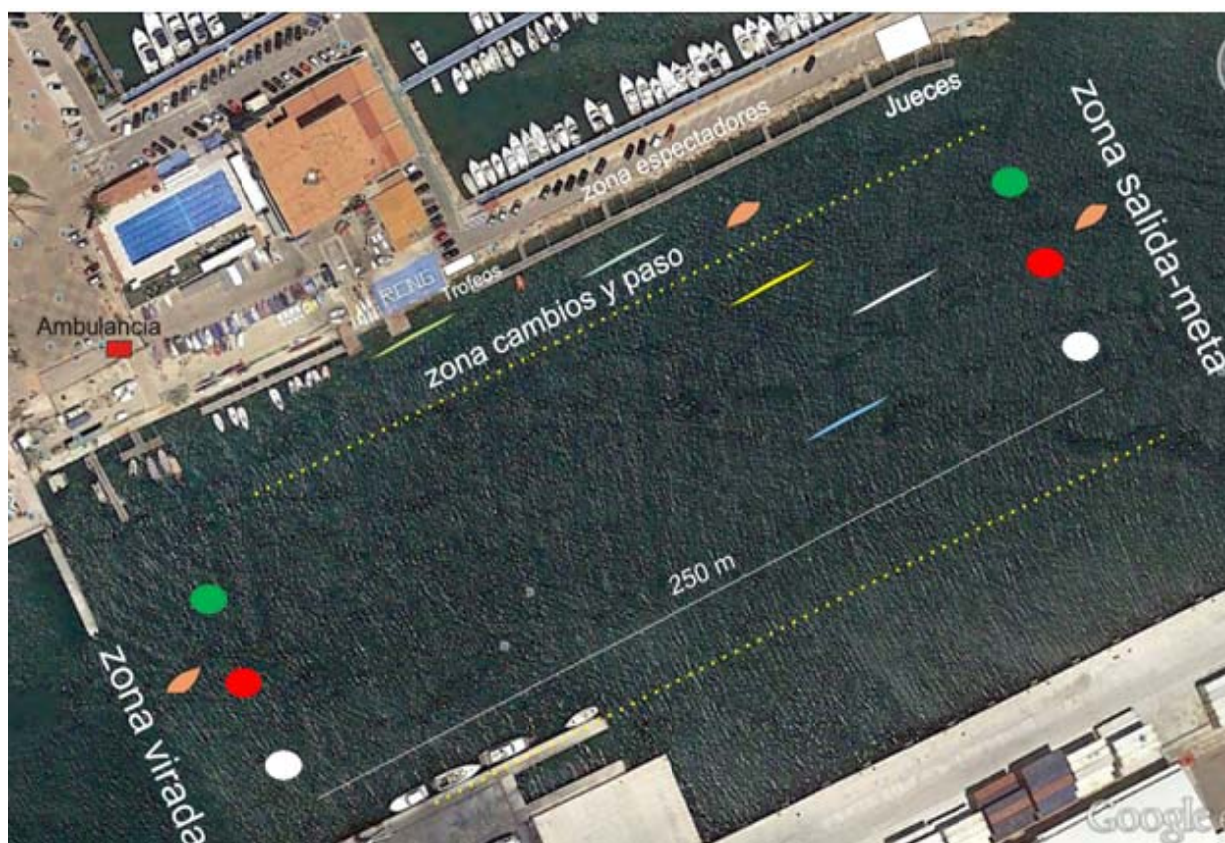


FEDERACIÓ DE REM DE LA COMUNITAT VALENCIANA
NOTA INFORMATIVA

CAMPIONAT AUTONÓMIC YOLAS A4+
V OPEN NACIONAL
REAL CLUB NÁUTICO GANDÍA (NIVELL I)

CAMPO DE REGATA/CAMP DE REGATA:



Patrocina:

Colabora/Col.labora:

FEDERACIÓ DE REM DE LA COMUNITAT VALENCIANA
ZONES D'INTERES/ZONAS DE INTERES:



Patrocina:

Colabora/Col.labora:

FEDERACIÓ DE REM DE LA COMUNITAT VALENCIANA

Es prega facen extensible aquesta informació a tots els integrants dels seus equips.

Esperem que els esportistes es comporten amb decòrum i mantinguen neta les instal·lacions fent ús de papereres, contenidors, etc.

1.- Horaris:

Lliurament pic-nic: 10.00 h (Oficina Informació Encallada)

2.- Situació.

Cotxes : no es permet l'entrada de cotxes al club ni a l'esplanada d'entrada. Existeixen un pàrquing al carrer de pujada cap al club (400 m)

Vehicles de remolc: Furgonetes, busos i remolcs : esplanada redona. (Amb acreditació)

Pots: les embarcacions se situaran a l'esplanada contigua a les rampes, podent romandre amarrats en els pantanans flotants durant la celebració de la regata.

El club no es fa responsable del material que quede dins dels pots

Zona canvis : en les rampes.

3.- Entrada Ferri. Amb motiu de la possible Eixida o Entrada del ferri *Transmediterrànea, és possible que haja de paraitzar-se la regata amb aixecament d'una de les línies de boia durant 45 minuts. A l'espera de confirmació d'Autoritat Portuària.

RECALCAR:

NO S'ADMETEN COTXES EN ESPLANADA EXTERNA AL CLUB, LA POLICIA PANSA A MULTAR, NOMÉS VEHICLES AUTORIZATS. HI HA ZONA PÀRQUING GRATUÏT A ESCASSOS 200 MTS.

Per a qualsevol aclariment:

Daniel Martí Sancristóbal

Coordinador Secció Rem

R.C.N.Gandia

Tel: 661 029 494

remo@rcngandia.com

Se ruela hagan extensible esta información a todos los integrantes de sus equipos.

Esperamos que los deportistas se comporten con decoro y mantengan limpia las instalaciones haciendo uso de papeleras, contenedores, etc.

1.- Horarios:

Entrega pic-nic: 10.00 h (Oficina Información Varada)

2.- Situación.

Coches: no se permite la entrada de coches al club ni en la explanada de entrada. Existen un parking en la calle de subida hacia el club (400 m)

Vehículos de remolque: Furgonetas, buses y remolques: explanada redonda. (Con acreditación)

Botes: los botes se situarán en la explanada contigua a las rampas, pudiendo permanecer amarrados en los pantanans flotantes durante la celebración de la regata.

El club no se hace responsable del material que quede dentro de los botes

Zona cambios : en las rampas.

3.- Entrada Ferry. Con motivo de la posible Salida o Entrada del ferry Transmediterrànea, es posible que haya de paraitzarse la regata con levantamiento de una de las línies de boia durante 45 minutos. A la espera de confirmación de Autoridad Portuaria.

RECALCAR:

NO SE ADMITEN COCHES EN EXPLANADA EXTERNA AL CLUB, LA POLICIA PASA A MULTAR, SÓLO VEHÍCULOS AUTORIZADOS. HAY ZONA PARKING GRATUITO A ESCASOS 200 MTS.

Para cualquier aclaración:

Daniel Martí Sancristóbal

Coordinador Sección Remo

R.C.N.Gandia

Tel: 661 029 494

remo@rcngandia.com

Patrocina:

Colabora/Col.labora: