

FEDERACIÓ DE REM DE LA COMUNITAT VALENCIANA

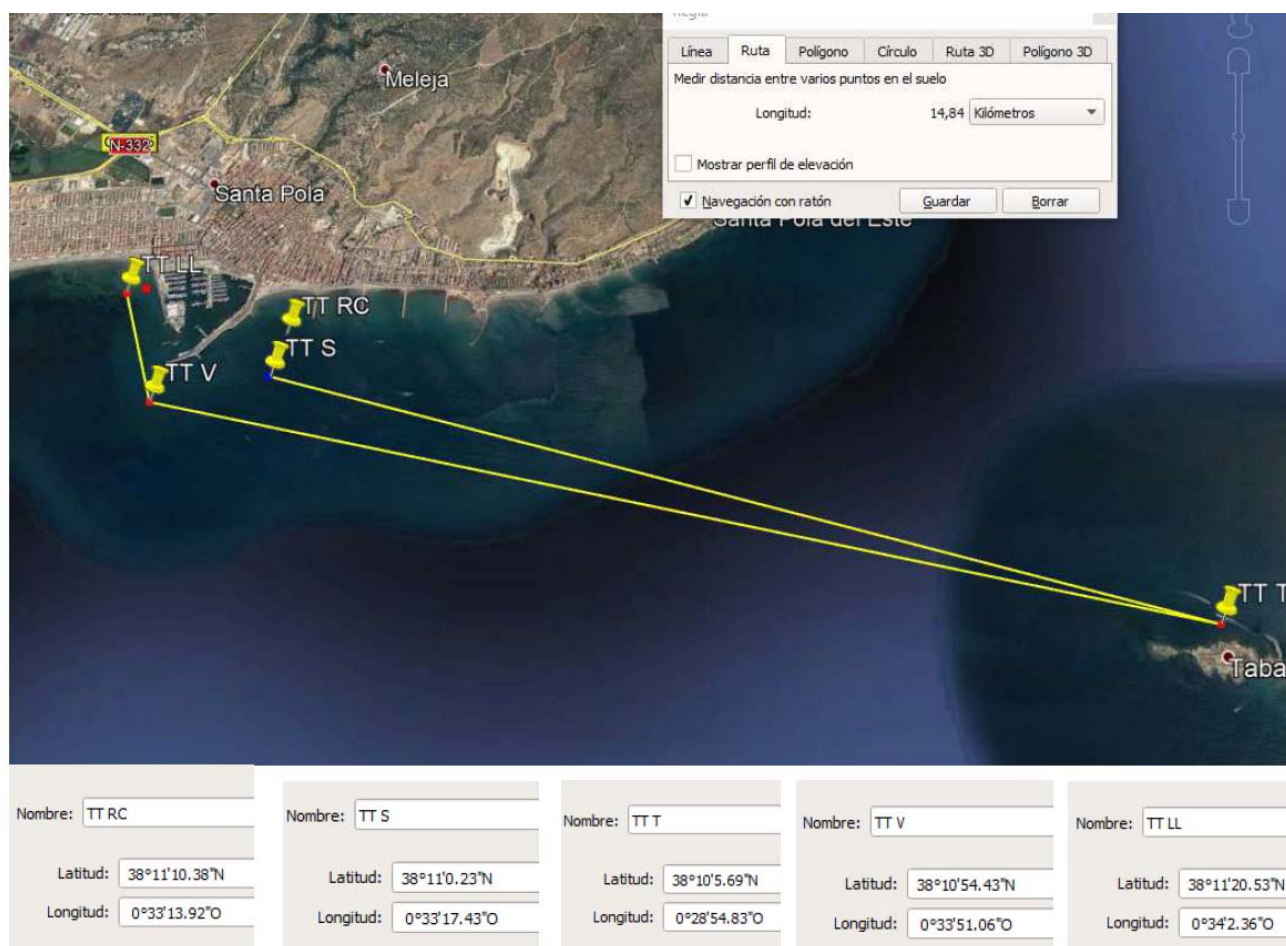
NOTA INFORMATIVA

IV REGATA LLIGA SUMA BANC FIX CAMPIONAT AUTÓMIC LLARGA DISTÀNCIA (categoria absoluta) CLUB NAUTIC SANTA POLA (NIVELL I)

IMPORTANT/IMPORTANTE:

Es obligatori que per seguretat cada embarcació porte una emissora VHF.
Es obligatorio que por seguridad cada embarcación lleve una emisora VHF.

CAMP REGATES/CAMPO REGATAS:

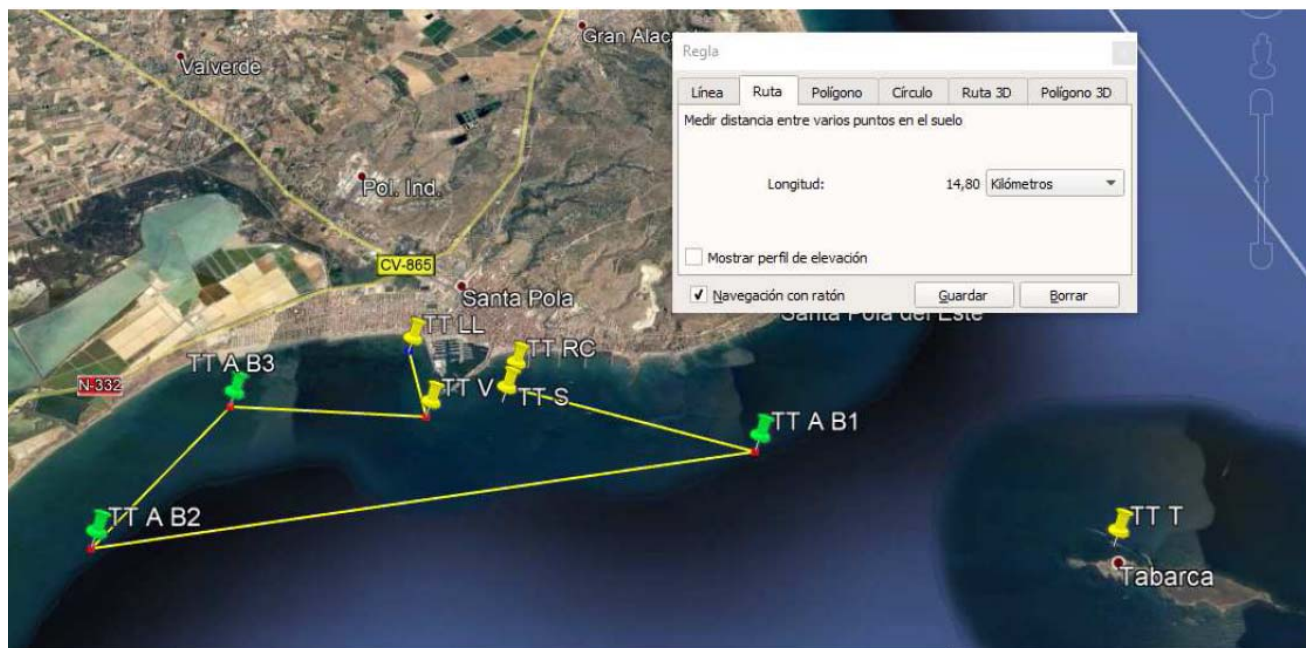


Patrocina:

Colabora/Col.labora:

FEDERACIÓ DE REM DE LA COMUNITAT VALENCIANA

RECORRIDO OPCIONAL/RECORREGUT OPCIONAL:



Nombre: TT A B1	Nombre: TT A B2	Nombre: TT A B3
Latitud: 38°10'41.04"N	Latitud: 38°10'5.49"N	Latitud: 38°10'58.36"N
Longitud: 0°31'24.30"O	Longitud: 0°36'6.50"O	Longitud: 0°35'19.85"O

Patrocina:

Colabora/Col.labora:

FEDERACIÓ DE REM DE LA COMUNITAT VALENCIANA

ZONES D'INTERES/ZONAS DE INTERES:



EMBARQUE y CAMBIOS

GRUA

REMOLQUES Y FURGOS

en las inmediaciones del CN Santa Pola se puede encontrar aparcamiento sin problema para deportistas y público

REUNIÓN DELEGADOS Y PATRONES
Salón Social del edificio principal del CNSP



En la **CARPA** :

- GESTIÓN DE REGATA, CONTROL DE EMBARQUE Y PESAJE TIMONELES
- ENTREGA DE TROFEOS
- COMIDA (caldo con pelotas para todos los participantes. Bebida)

Patrocina:

Colabora/Col.labora:

FEDERACIÓ DE REM DE LA COMUNITAT VALENCIANA

INFORMACION DEL CLUB/INFORMACIÓ DEL CLUB:

Este año habrá un stand con venta de camiseta de la regata. Precio de la camiseta 10€.

Enguany hi haurà un estand amb venda de samarreta de la regata. Preu de la samarreta 10€ .



Patrocina:

Colabora/Col.labora: