

FEDERACIÓ DE REM DE LA COMUNITAT VALENCIANA

NOTA INFORMATIVA

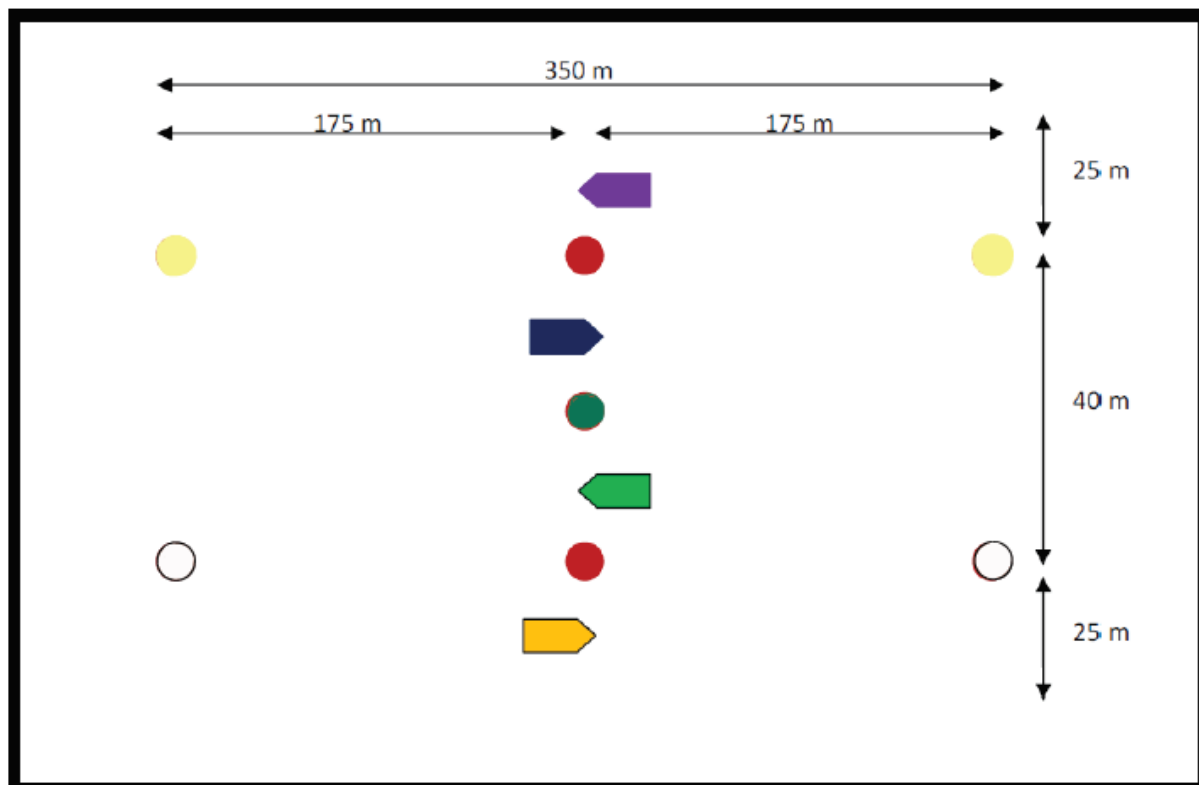
V REGATA LLIGA SUMA BANC FIX CLUB DE REMO CIUDAD DE VALENCIA (NIVELL I)

IMPORTANT/IMPORTANTE:

Campo de regatas aprobado en asamblea de día 11 de enero de 2020 para posibilidad de que los clubes puedan optar por un campo de regata alternativo en lugares angostos.
Es necesario que los clubes traigan dos defensas, cabos y soportes para las embarcaciones.
Es obligatorio que por seguridad cada embarcación lleve una emisora VHF.

Camp de regates aprovat en assemblea de dia 11 de gener de 2020 per a possibilitat que els clubs puguen optar per un camp de regata alternatiu en llocs estrets.
És necessari que els clubs porten dos defenses, caps i suports per a les embarcacions.
És obligatori que per seguretat cada embarcació porte una emissora VHF.

CAMP REGATES/CAMPO REGATAS:

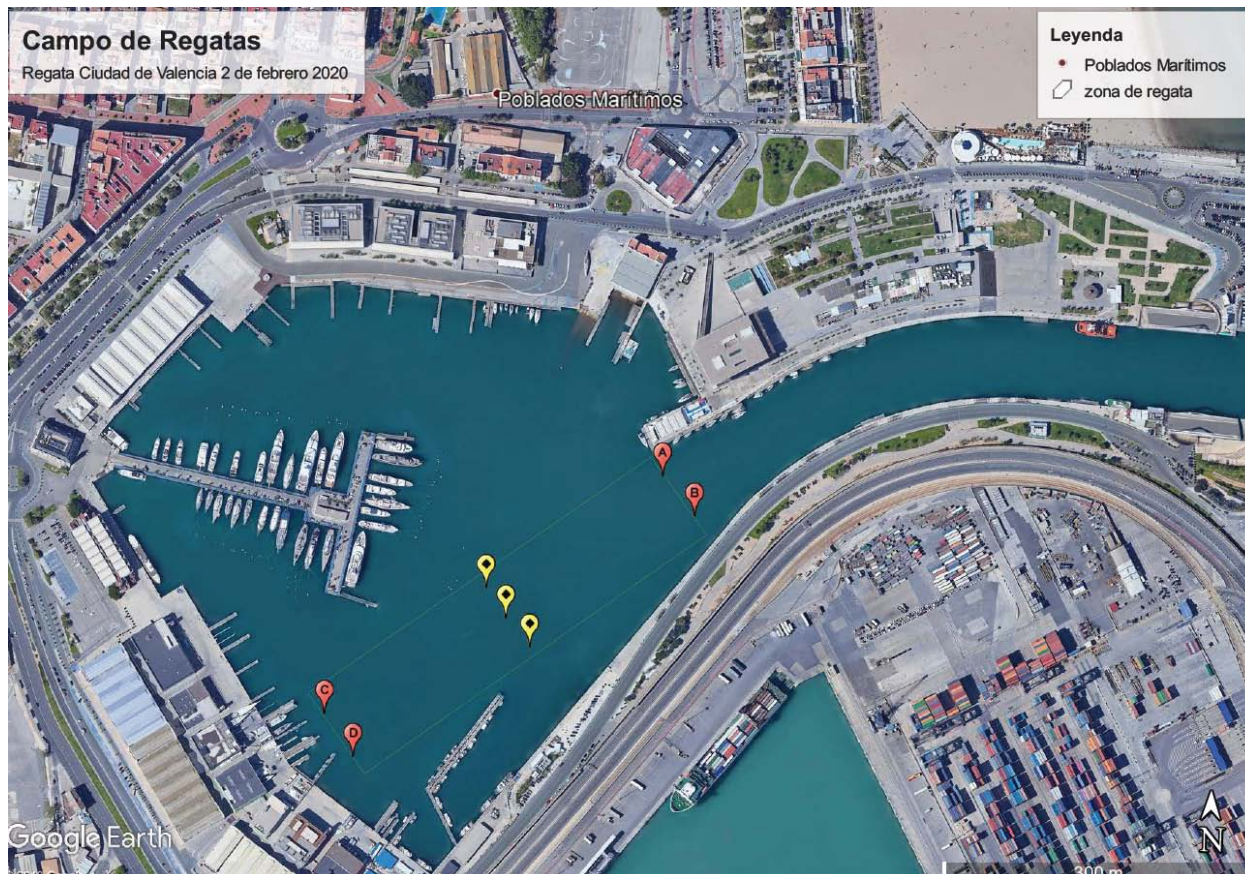


Patrocina:

Colabora/Col.labora:

FEDERACIÓ DE REM DE LA COMUNITAT VALENCIANA

CAMP REGATES/CAMPO REGATAS:

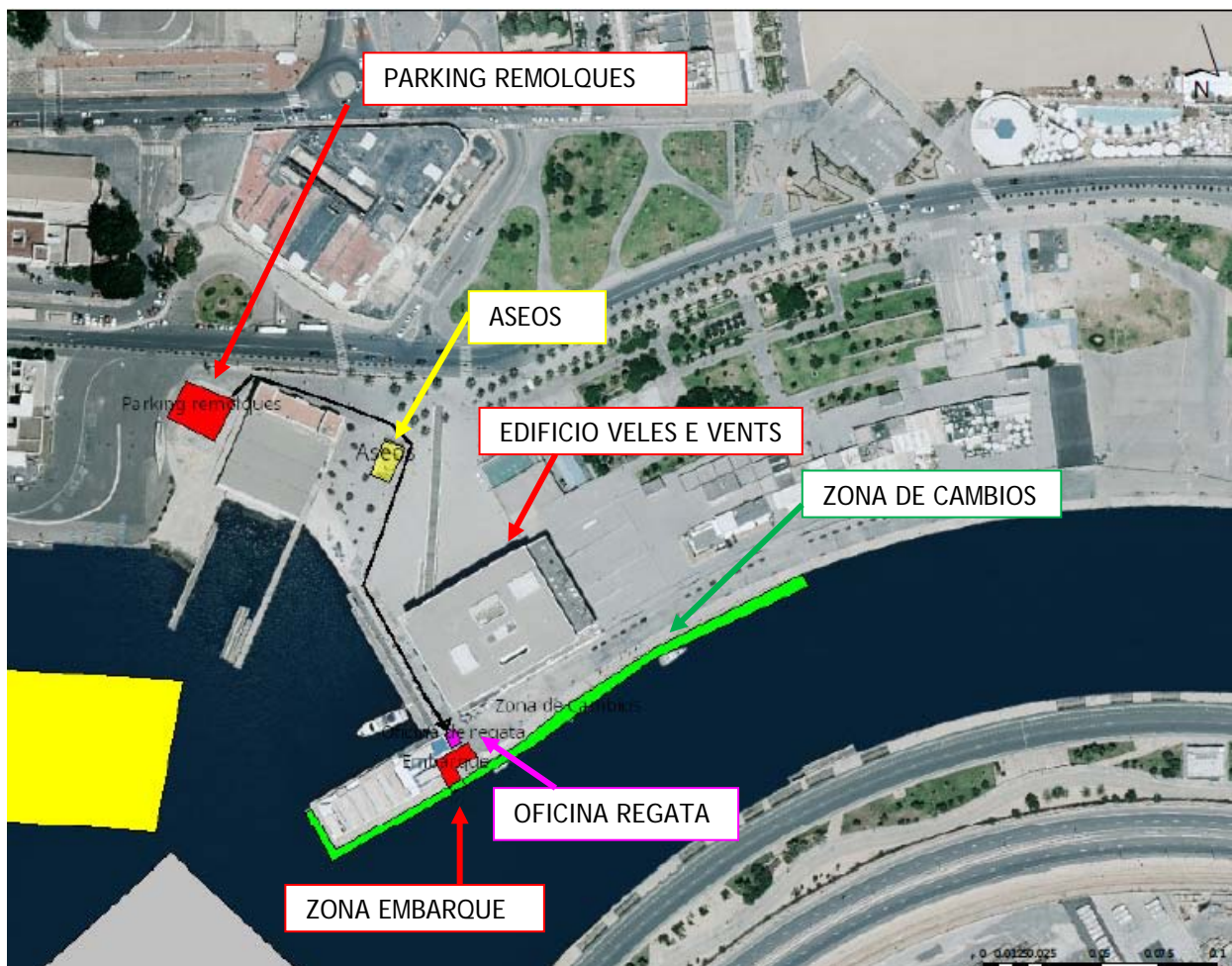


Patrocina:

Colabora/Col.labora:

FEDERACIÓ DE REM DE LA COMUNITAT VALENCIANA

ZONES D'INTERES/ZONAS DE INTERES:



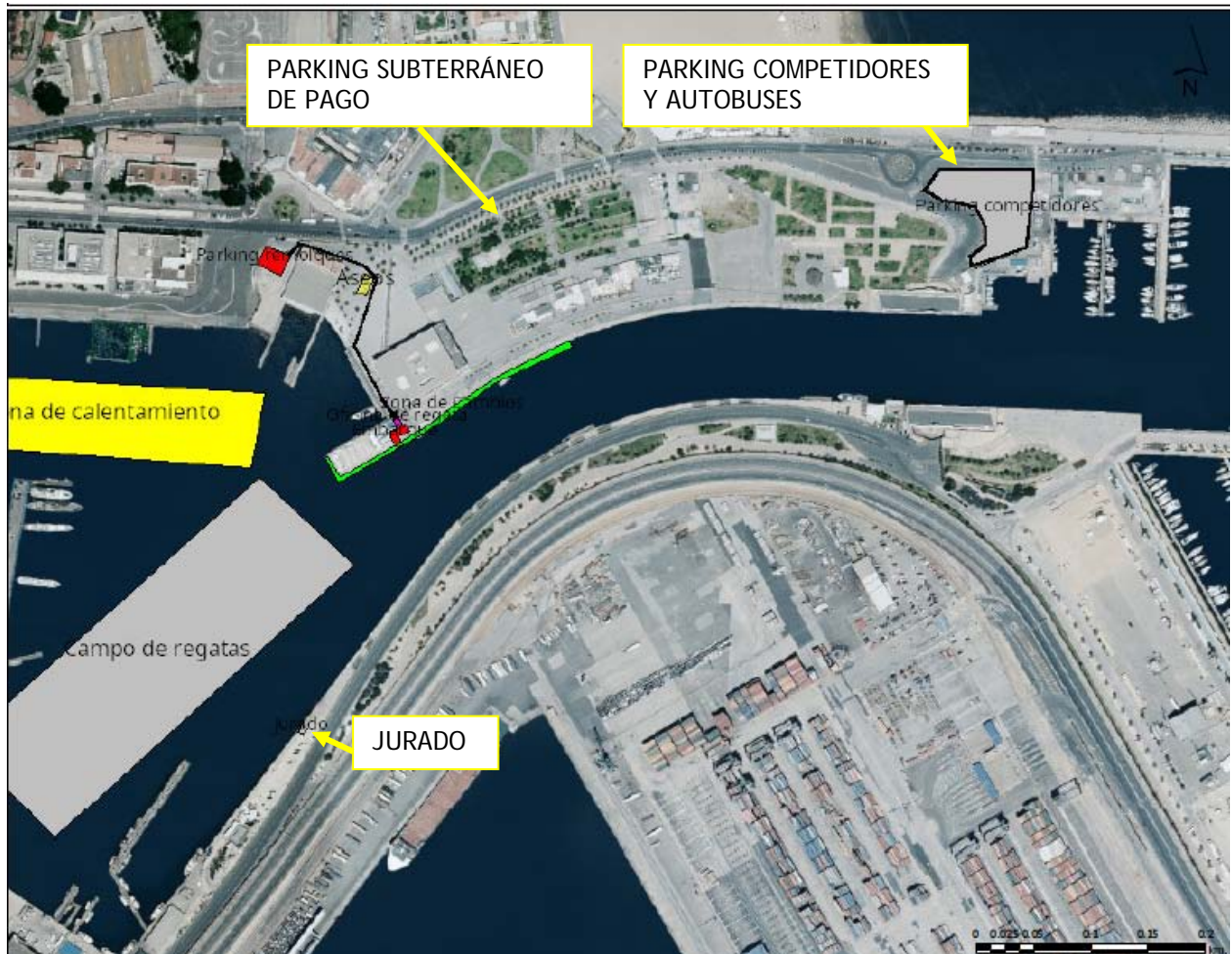
Los remolques y furgonetas deben aparcar en la zona señalada, junto al Varadero. No se puede acceder en vehículo al embarque, si con los remolques transportados a mano.
Reunión de delegados, edificio Veles e Vents.
Zona de embarque, señalada en el mapa.
Pesaje de embarcaciones y oficina regata, en la misma zona de embarque.

Els remolcs i furgonetes han d'aparcar en la zona assenyalada, al costat del @Varadero. No es pot accedir en vehicle a l'embarque, si amb els remolcs transportats a mà.
Reunió de delegats, edifici ves-los e *Vents.
Zona d'embarque, assenyalada en el mapa.
Pesatge d'embarcacions i oficina regata, en la mateixa zona d'embarque.

Patrocina:

Colabora/Col.labora:

FEDERACIÓ DE REM DE LA COMUNITAT VALENCIANA



En la zona de la regata se dispone de zona de aparcamientos, y un aparcamiento subterráneo de pago justo al lado.
Autobuses pueden descargar allí pero luego han de aparcar en Marina Sur.

En la zona de la regata es disposa de zona d'aparcaments, i un aparcament subterrani de pagament just al costat.
Autobusos poden descarregar allí però després han d'aparcar en Marina Sud.

Patrocina:

Colabora/Col.labora:

FEDERACIÓ DE REM DE LA COMUNITAT VALENCIANA

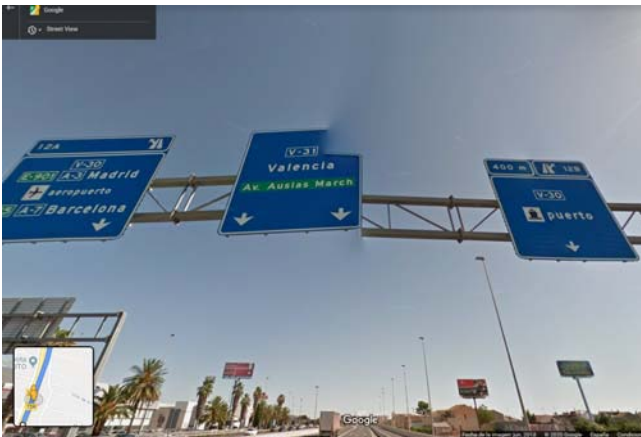
COM ARRIBAR/COMO LLEGAR:

ACCESO A LA MARINA DE VALENCIA DESDE ALICANTE.
ACCÉS A LA MARINA DE VALÈNCIA DES D'ALACANT.

Tomar salida 355 hacia V31 (entrada Sur de Valencia).
Prendre eixida 355 cap a V31 (entrada Sud de València).



Mantenerse a la derecha y tomar salida 12B dirección puerto.
Mantindre's a la dreta i prendre eixida 12B direcció port.



Patrocina:

Colabora/Col.labora:

FEDERACIÓ DE REM DE LA COMUNITAT VALENCIANA

Incorporarse a V30 y seguir recto. Al final de la carretera seguir indicaciones de CV 500 Valencia.
Incorporar-se a V30 i seguir recte. Al final de la carretera seguir indicacions de CV 500 València.



Situarse en el carril central (dirección Valencia)
Situar-se en el carril central (direcció València)



Patrocina:

Colabora/Col.labora:

FEDERACIÓ DE REM DE LA COMUNITAT VALENCIANA

Continuar dirección Valencia.
Continuar direcció València.



Mantenerse a la derecha. Tomar la salida hacia Nazaret.
Mantindre's a la dreta. Prendre l'eixida cap a Natzaret.



Patrocina:

Colabora/Col.labora:

FEDERACIÓ DE REM DE LA COMUNITAT VALENCIANA

Tomas la salida hacia Nazaret y Port Américas Cup.
Preses l'eixida cap a Natzaret i Port Amèriques Cup.



En la rotonda, toma la tercera salida en dirección Carretera del Río/CV-5010
En la rotonda, presa la tercera eixida en direcció Carretera del Riu/CV-5010



Patrocina:

Colabora/Col.labora:

FEDERACIÓ DE REM DE LA COMUNITAT VALENCIANA

En la siguiente rotonda, toma la primera salida en dirección Carrer de les Moreres.
En la següent rotonda, presa la primera eixida en direcció Carrer dels Moreres.



En la rotonda, toma la segunda salida y continúa por Carrer de les Moreres
En la rotonda, presa la segona eixida i continua per Carrer dels Moreres



Patrocina:

Colabora/Col.labora:

FEDERACIÓ DE REM DE LA COMUNITAT VALENCIANA

Continúa por Carrer del Pont de les Drassanes.

Continua per *Carrer del Pont dels Drassanes.



Al cruzar el Pont de les Drassanes, mantente a la derecha para entrar a la Marina de Valencia.
En creuar el Pont dels *Drassanes, *mantente a la dreta per a entrar a la Marina de València.



Patrocina:

Colabora/Col.labora:

FEDERACIÓ DE REM DE LA COMUNITAT VALENCIANA

En la rotonda toma la segunda salida, dejando los Tinglados a la derecha.
En la rotonda pren la segona eixida, deixant els Embulls a la dreta.



En la rotonda, toma la primera salida, dejando a la derecha el edificio del reloj.
En la rotonda, presa la primera eixida, deixant a la dreta l'edifici del rellotge.



Patrocina:

Colabora/Col.labora:

FEDERACIÓ DE REM DE LA COMUNITAT VALENCIANA

Continua por el vial, y después de pasar el edificio del EDEM, a la derecha, en la explanada estará situado el parking de remolques.

Contínua pel vial, i després de passar l'edifici del EDEM, a la dreta, a l'esplanada estarà situat el pàrquing de remolcs.



No se podrá acceder con furgoneta hasta la zona de embarque, aunque si con el remolque movido a mano.

No es podrà accedir amb furgoneta fins a la zona d'embarque, encara que si amb el remolc mogut a mà.

Patrocina:

Colabora/Col.labora: