



FEDERACIÓ DE REM DE LA COMUNITAT VALENCIANA NOTA INFORMATIVA

III REGATA LLIGA SUMA BANC FIX REAL CLUB NÁUTICO CALPE (NIVELL I)

REUNIÓ TELEMÀTICA:

El divendres dia 18 de març a les 21:15 es realitza reunió telemàtica amb el programa TEAMS de microsoft.

Cada club que participa en la Regata indicarà al correu de secretaria@fremocv.org nom, cognoms, número de telèfon i correu electrònic (que faça ús) perquè la persona encarregada d'estar en la reunió pugua estar en la reunió, se li enviarà una invitació al correu electrònic indicat.

Des de les 20:30 podrà provar el programa teams per a veure si funciona bé en el seu dispositiu.

REUNIONS DELEGATS ABANS DE CADA MÀNEGA:

Si fora necessària reunió de delegats els delegats de cada club, tots, han de portar màscara i respectar una separació interpersonal de 1,5 m (se'ls indicarà on es realitza la reunió).

El número de telèfon del delegat és important ja que s'enviarà tota la informació per un grup de difusió whatsapp

REUNIÓN TELEMÁTICA:

El jueves día 18 de marzo a la 21:15 se realiza reunión telemática con el programa TEAMS de microsoft.

Cada club que participa en la Regata indicará al correo de secretaria@fremocv.org nombre, apellidos, número de teléfono y correo electrónico (que haga uso) para que la persona encargada de estar en la reunión pueda estar en la reunión, se le enviará una invitación al correo electrónico indicado.

Desde las 20:30 podrá probar el programa teams para ver si funciona bien en su dispositivo.

REUNIONES DELEGADOS ANTES DE CADA MANGA:

Si fuera necesaria reunión de delegados los delegados de cada club, todos, tienen que llevar mascarilla y respetar una separación interpersonal de 1,5 m (se les indicará donde se realiza la reunión).

El número de teléfono del delegado es importante ya que se enviará toda la información por un grupo de difusión whatsapp.

Patrocina:



Federación de Remo de la Comunitat Valenciana -
www.fremocv.org

C/ Foguerer Ramón Gilabert Davó, s/n. 03005 Alicante
federacion@fremocv.org Tel: 965 245 902

Colabora/Col.labora:





FEDERACIÓ DE REM DE LA COMUNITAT VALENCIANA

IMPORTANT:

TOTS ELS ESPORTISTES PORTARAN MÀSCARA EN TOT MOMENT, PODENT-LI-LA LLEVAR ÚNICAMENT QUAN ESTIGUEN EMBARCATS. EL TIMONER PORTARÀ MÀSCARA TIPUS FFP2 EN TOT MOMENT.

Cada esportista ha de signar el MODEL D'ACCEPTACIÓ DE CONDICIONS I CONSENTIMENT, cada Club farà lliurament de tots els models signats abans de la regata ja siga via correu electrònic o en paper. Poden descarregar el model en format Word en l'enllaç web de la regata (estarà en castellà i en valencià). No podrà participar cap esportista que no haja entregat el model d'acceptació.

Enllaç web:

<https://fremocv.org/portfolio/21-marzo-2021-iii-liga-suma-banco-fijo-2021/>

A la zona de varadero i embarcament i desembarque només podran passar els esportistes inscrits en la regata, en el cas que vaja una persona que no estiga inscrita haurà de comunicar-lo a secretaria@fremocv.org amb el nom i cognoms de les persones que seran allí per motius relacionats amb transport o ajuda a l'equip, aquestes persones entregaran el MODEL D'ACCEPTACIÓ DE CONDICIONS I CONSENTIMENT signat i farcit. En la zona on es realitza el control se li posarà una polsera a cada persona perquè pugua entrar. IMPORTANT: aquest no és el control d'embarcament.

SISTEMA CLASSIFICACIÓ:

La classificació serà per temps.

ENTREGA TROFEUS:

Se seguirà com a protocol de lliurament el que apareix en protocol regates reme banc fix i yolas A4+.

Descarregar de:

<https://fremocv.org/>

A les categories se'ls assignarà una hora de lliurament.

IMPORTANTE:

TODOS LOS DEPORTISTAS LLEVARÁN MASCARILLA EN TODO MOMENTO, PUDIÉNDOSELA QUITAR ÚNICAMENTE CUANDO ESTÉN EMBARCADOS. EL TIMONEL LLEVARÁ MASCARILLA TIPO FFP2 EN TODO MOMENTO.

Cada deportista tiene que firmar el MODELO DE ACEPTACIÓN DE CONDICIONES Y CONSENTIMIENTO, cada Club hará entrega de todos los modelos firmados antes de la regata ya sea vía correo electrónico o en papel. Pueden descargar el modelo en formato Word en el enlace web de la regata (estarà en castellano y en valenciano). No podrá participar ningún deportista que no haya entregado el modelo de aceptación.

Enlace web:

<https://fremocv.org/portfolio/21-marzo-2021-iii-liga-suma-banco-fijo-2021/>

A la zona de varadero y embarque y desembarque solo podrán pasar los deportistas inscritos en la regata, en el caso de que vaya una persona que no esté inscrita deberá comunicarlo a secretaria@fremocv.org con el nombre y apellidos de las personas que van a estar allí por motivos relacionados con transporte o ayuda al equipo, estas personas entregarán el MODELO DE ACEPTACIÓN DE CONDICIONES Y CONSENTIMIENTO firmado y relleno. En la zona en donde se realiza el control se le pondrá una pulsera a cada persona para que pueda entrar. IMPORTANTE: éste no es el control de embarque.

SISTEMA CLASIFICACIÓN:

La clasificación será por los tiempos.

ENTREGA TROFEOS:

Se seguirá como protocolo de entrega lo que aparece en protocolo regatas remo banco fijo y yolas A4+.

Descargar de:

<https://fremocv.org/>

A las categorías se les asignará una hora de entrega.

Patrocina:



Federación de Remo de la Comunitat Valenciana -
www.fremocv.org

C/ Foguerer Ramón Gilabert Davó, s/n. 03005 Alicante
federacion@fremocv.org Tel: 965 245 902

Colabora/Col.labora:





FEDERACIÓ DE REM DE LA COMUNITAT VALENCIANA

MATERIAL DEL CLUB QUE PARTICIPA:

Hauran de vindre amb caps i defenses per si hagueren d'assegurar l'embarcació.

Cada club portarà el seu propi material de desinfecció per a la desinfecció de pots i remos.

PÍCNIC:

Per motius COVID19 no s'entregarà ni aigua ni aliments als clubs participants.

Per favor tingueu en compte que els esportistes tampoc podran emplenar les seues botelles d'aigua en cap torre d'aigua (com en anteriors regates).

VESTUARIS I CONDÍCIES:

Es podrà fer ús dels vestuaris i els lavabos del Club organitzador, tenen una capacitat màxima de 5 persones i si volen veure la ubicació estan assenyalats en el mapa.

El Club organitzador ha contractat un servei de neteja perquè les condícies siguin segures en el context COVID19.

Coordinador seguretat:
Jordi: 638 48 90 97

Per a qualsevol dubte:
Club organitzador: 675 08 96 91 (Roseta)
FRCV: 633 37 06 91 (Tania)

MATERIAL DEL CLUB QUE PARTICIPA:

Tendrán que venir con cabos y defenses por si tuvieran que asegurar la embarcación.

Cada club llevará su propio material de desinfección para la desinfección de botes y remos.

PICNIC:

Por motivos COVID19 no se va a entregar ni agua ni alimentos a los clubes participantes.

Por favor tened en cuenta que los deportistas tampoco van a poder rellenar sus botellas de agua en ninguna torre de agua (como en anteriores regatas).

VESTUARIOS Y ASEOS:

Se podrá hacer uso de los vestuarios y los aseos del Club organizador, tienen una capacidad máxima de 5 personas y si quieren ver la ubicación están señalados en el mapa.

El Club organizador ha contratado un servicio de limpieza para que los aseos sean seguros en el contexto COVID19.

Coordinador seguridad:
Jordi: 638 48 90 97

Para cualquier duda:
Club organitzador: 675 08 96 91 (Roseta)
FRCV: 633 37 06 91 (Tania)

Patrocina:



Federación de Remo de la Comunitat Valenciana -
www.fremocv.org
C/ Foguerer Ramón Gilabert Davó, s/n. 03005 Alicante
federacion@fremocv.org Tel: 965 245 902

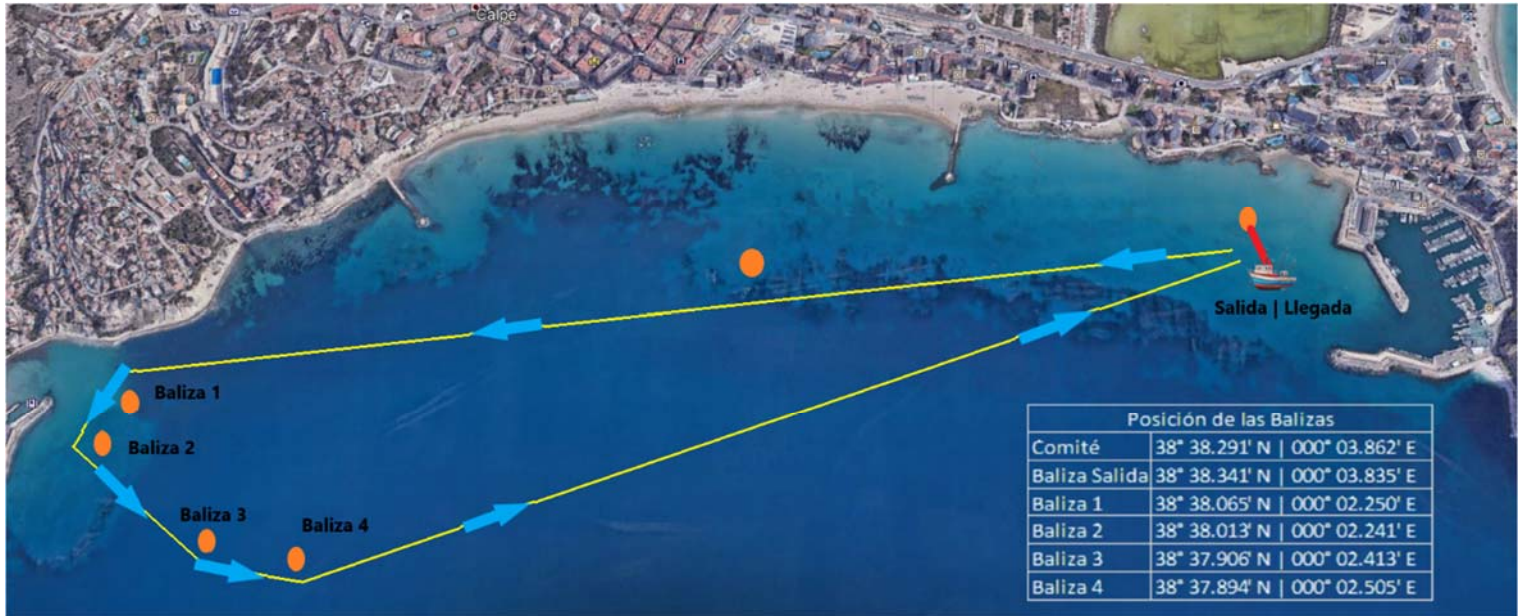
Colabora/Col.labora:



FEDERACIÓ DE REM DE LA COMUNITAT VALENCIANA

CAMP REGATES /CAMPO REGATAS:

5.000 m:



Patrocina:

Colabora/Col.labora:

FEDERACIÓ DE REM DE LA COMUNITAT VALENCIANA

ZONES D'INTERÉS / ZONAS DE INTERÉS:



- ZONA CONTROL ENTRADA VARADERO
- PANTALÁN EMBARQUE/DESEMBARQUE
- GRÚA
- CONTROL EMBARQUE
- ASEOS
- ENTREGA MEDALLAS

- ZONA CONTROL ENTRADA VARADERO
- PANTALÀ EMBARCAMENT/DESEMBARCAMENT
- GRUA
- CONTROL EMBARCAMENT
- LAVABOS
- LLIURAMENT MEDALLES

Patrocina:

Colabora/Col.labora:

FEDERACIÓ DE REM DE LA COMUNITAT VALENCIANA

ZONA VARADERO:



HORARI EIXIDA DE MANIGUES / HORARIO SALIDA DE MANGAS:

9:00 JUVENIL FEMENINO
10:10 VETERANO MASCULINO
11:20 VETERANO FEMENINO
12:30 ABSOLUTO MASCULINO
13:40 ABSOLUTO FEMENINO

9:00 JUVENIL FEMENÍ
10:10 VETERÀ MASCULÍ
11:20 VETERÀ FEMENÍ
12:30 ABSOLUT MASCULÍ
13:40 ABSOLUT FEMENÍ

Patrocina:

Colabora/Col.labora:

FEDERACIÓ DE REM DE LA COMUNITAT VALENCIANA

HORARI GRUA / HORARIO GRÚA:

HORARI GRUA/HORARIO GRÚA	
8:00	R. C. R. ALICANTE
8:10	R.C.N. GANDIA
8:20	R.C.N. TORREVIEJA
8:30	C. R. DENIA
8:40	C.N. BENIDORM
8:50	C. N. LA VILA JOIOSA
9:00	C.N. A. COSTA BLANCA
9:10	C. N. SANTA POLA
9:20	C. R. CIUDAD VALENCIA
10:10	C. N. ALTEA
11:00	R.C.N. DENIA
11:10	R.C.N. VALENCIA
11:20	S.E. UNIVERSITAT D'ALACANT
12:30	C. R. CIA GANDIA

HORARI ENTRADA ZONA VARADERO / HORARIO ENTRADA ZONA VARADERO:

CATEGORÍA JUVENIL FEMENINO:
A partir de las 8:00.

CATEGORIA JUVENIL FEMENÍ:
A partir de les 8.00.

CATEGORÍA VETERANO MASCULINO:
Los equipos que ya tienen la embarcación en el agua podrán entrar a partir de las 9:00.
Los equipos que todavía no tienen la embarcación en el agua podrán entrar cinco minutos antes de su horario de grúa.

CATEGORIA VETERÀ MASCULÍ:

Els equips que ja tenen la embarcació en l'aigua podran entrar a partir de les 9.00.
Els equips que encara no tenen l'embarcació en l'aigua podran entrar cinc minuts abans del seu horari de grua.

CATEGORÍA VETERANO FEMENINO:
A partir de las 10:10.

CATEGORIA VETERÀ FEMENÍ:
A partir de les 10.10.

CATEGORÍA ABSOLUTO MASCULINO:
A partir de las 11:00.

CATEGORIA ABSOLUT MASCULÍ:
A partir de les 11.00.

CATEGORÍA ABSOLUTO FEMENINO:
A partir de las 12:30.

CATEGORIA ABSOLUT FEMENÍ:
A partir de les 12.30.

Patrocina:

Colabora/Col.labora:



FEDERACIÓ DE REM DE LA COMUNITAT VALENCIANA

HORARI LLIURAMENT MEDALLES / HORARIO ENTREGA MEDALLAS:

Horario estimado, se enviará whatsapp al grupo de difusión de la regata.
Horari estimat, s'enviarà whatsapp al grup de difusió de la regata.

CATEGORÍA JUVENIL FEMENINO:
A partir de las 10:15.

CATEGORIA JUVENIL FEMENÍ:
A partir de les 10.15.

CATEGORÍA VETERANO MASCULINO:
A partir de las 11:25.

CATEGORIA VETERÀ MASCULÍ:
A partir de les 11.25.

CATEGORÍA VETERANO FEMENINO:
A partir de las 12:35.

CATEGORIA VETERÀ FEMENÍ:
A partir de les 12.35.

CATEGORÍA ABSOLUTO MASCULINO:
A partir de las 13:45.

CATEGORIA ABSOLUT MASCULÍ:
A partir de les 13.45.

CATEGORÍA ABSOLUTO FEMENINO:
A partir de las 14:45.

CATEGORIA ABSOLUT FEMENÍ:
A partir de les 14.45.

HORARI CONTROL D'EMBARCAMENT / HORARIO CONTROL DE EMBARQUE:

JUVENIL FEMENÍ/ JUVENIL FEMENINO		VETERÀ MASCULÍ/ VETERANO MASCULINO		VETERÀ FEMENÍ/ VETERANO FEMENINO		ABSOLUT MASCULÍ/ ABSOLUTO MASCULINO		ABSOLUT FEMENÍ/ ABSOLUTO FEMENINO	
A PARTIR DE	8:20	A PARTIR DE	9:30	A PARTIR DE	10:40	A PARTIR DE	11:50	A PARTIR DE	13:00

Se realizará el control de embarque de forma que para pasar al pantalán no se crucen dos equipos. En el pantalán cuando se desembarque se tendrá en cuenta que no se pueden cruzar dos equipos. Se les indicará a los equipos cuando pueden salir y entrar al pantalán. Se les recuerda que las embarcaciones tienen que tener defensas y cabos para que queden amarradas al pantalán.

Es realitzarà el control d'embarcament de manera que per a passar al pantalà no es creuen dos equips. En el pantalà quan es desembarque es tindrà en compte que no es poden creuar dos equips. Se'ls indicará als equips quan poden eixir i entrar al pantalà. Se'ls recorda que les embarcacions han de tindre defenses i caps perquè queden amarrades al pantalà.

Patrocina:



Federación de Remo de la Comunitat Valenciana -
www.fremocv.org
C/ Foguerer Ramón Gilabert Davó, s/n. 03005 Alicante
federacion@fremocv.org Tel: 965 245 902

Colabora/Col.labora:

