

FEDERACIÓ DE REM DE LA COMUNITAT VALENCIANA

NOTA INFORMATIVA

VIII REGATA LLIGA SUMA BANC FIX CLUB DE REMO CIUDAD DE VALENCIA (NIVELL I)

REUNIÓ TELEMÀTICA:

El divendres dia 22 de març a les 19:00 es realitza reunió telemàtica amb el programa TEAMS de microsoft.

Cada club que participa en la Regata indicarà al correu de administracion@fremocv.org nom, cognoms, número de telèfon i correu electrònic (que faça ús) perquè la persona encarregada d'estar en la reunió pugua estar en la reunió, se li enviarà una invitació al correu electrònic indicat.

Des de les 18:45 podrà provar el programa teams per a veure si funciona bé en el seu dispositiu.

INFORMACIÓ DURANT LA REGATA:

El número de telèfon del delegat és important ja que s'enviarà tota la informació per un grup de difusió whatsapp

IMPORTANT:

Quan accedisquen a la zona d'estacionament remolques/furgonetes han de fer cas a les indicacions del personal que els diran on han d'estacionar.

SISTEMA CLASSIFICACIÓ:

La classificació serà per temps.

ENTREGA TROFEUS:

Se seguirà com a protocol de lliurament el que apareix en protocol regates.

Descarregar de:

<https://fremocv.org/>

La entrega de trofeus es realitzarà al final de la matina una vegada finalitzada l'última màniga.

REUNIÓN TELEMÁTICA:

El viernes día 22 de marzo a las 19:00 se realiza reunión telemática con el programa TEAMS de microsoft.

Cada club que participa en la Regata indicará al correo de administracion@fremocv.org nombre, apellidos, número de teléfono y correo electrónico (que haga uso) para que la persona encargada de estar en la reunión pueda estar en la reunión, se le enviará una invitación al correo electrónico indicado.

Desde las 18:45 podrá probar el programa teams para ver si funciona bien en su dispositivo.

INFORMACIÓN DURANTE LA REGATA:

El número de teléfono del delegado es importante ya que se enviará toda la información por un grupo de difusión whatsapp.

IMPORTANTE:

Cuando accedan a la zona de estacionamiento remolques/furgonetas deben hacer caso a las indicaciones del personal que les dirán donde deben estacionar.

SISTEMA CLASIFICACIÓN:

La clasificación será por los tiempos.

ENTREGA TROFEOS:

Se seguirá como protocolo de entrega lo que aparece en protocolo regatas.

Descargar de:

<https://fremocv.org/>

La entrega de trofeos se realizara al final de la mañana una vez haya finalizado la última manga.

Patrocina:

Colabora/Col.labora:

FEDERACIÓ DE REM DE LA COMUNITAT VALENCIANA

MATERIAL DEL CLUB QUE PARTICIPA:

Hauran de portar cabos per amarrar les embarcacions en la zona de cambis.

PÍCNIC:

Hi haurà caixa de fruites en el control d'embarque.

Al costat de la zona de fruita hauran fonts amb aigua perquè es puguen emplenar les botelles d'aigua que porten cada esportista

VESTUARIS I CONDÍCIES:

Es podrà fer ús dels vestuaris i els lavabos del Club organitzador si volen veure la ubicació estan assenyalats en el mapa.

Coordinador securetat:
Juan Bautista Romero: 630 010 212

Per a qualsevol dubte:
Club organitzador: 630 010 212 (Juanba)
FRCV: 638 823 911 (Dani)
FRCV: 651 441 050 (Dani)

MATERIAL DEL CLUB QUE PARTICIPA:

Deberán llevar cabos para amarrar las embarcaciones en la zona de cambios.

PICNIC:

Habrà caja de frutas en el control de embarque.

Al lado de la zona de fruta habrán fuentes con agua para que se puedan rellenar las botellas de agua que lleven cada deportista

VESTUARIOS Y ASEOS:

Se podrá hacer uso de los vestuarios y los aseos del Club organizador si quieren ver la ubicación están señalados en el mapa.

Coordinador seguridad:
Juan Bautista Romero: 630 010 212

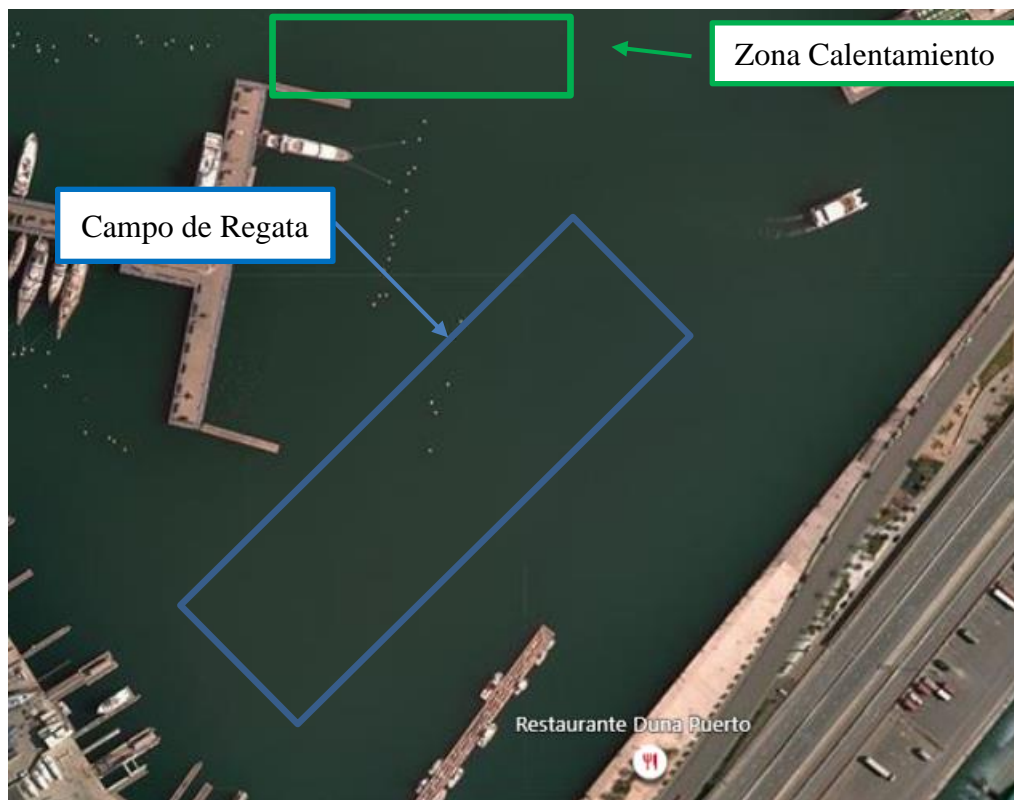
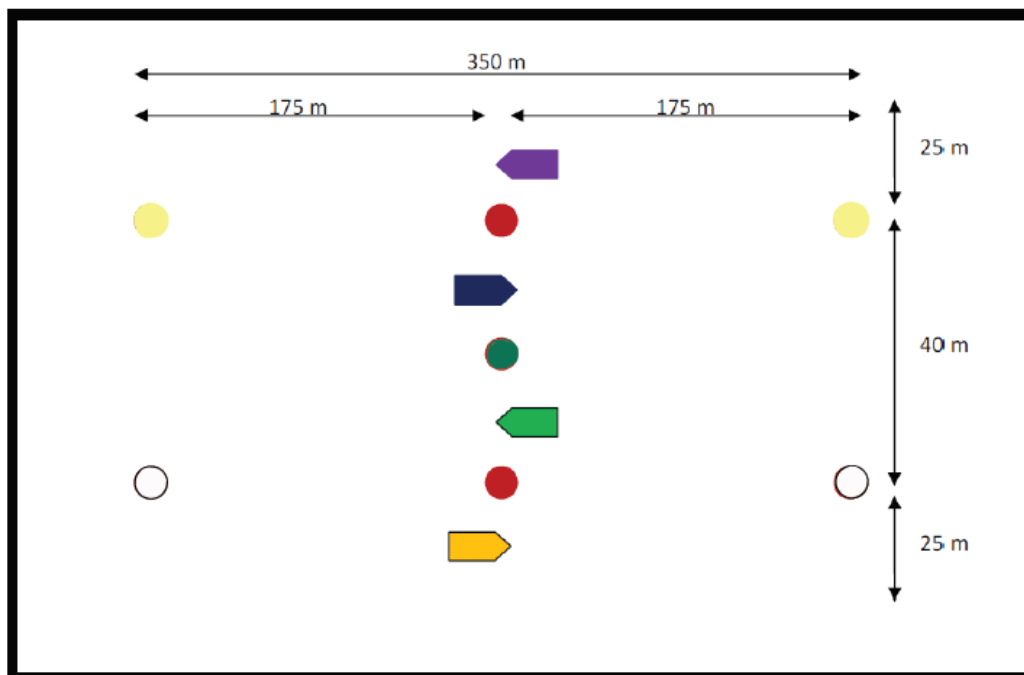
Para cualquier duda:
Club organizador: 630 010 212 (Juanba)
FRCV: 638 823 911 (Dani)
FRCV: 651 441 050 (Dani)

Patrocina:

Colabora/Col.labora:

FEDERACIÓ DE REM DE LA COMUNITAT VALENCIANA

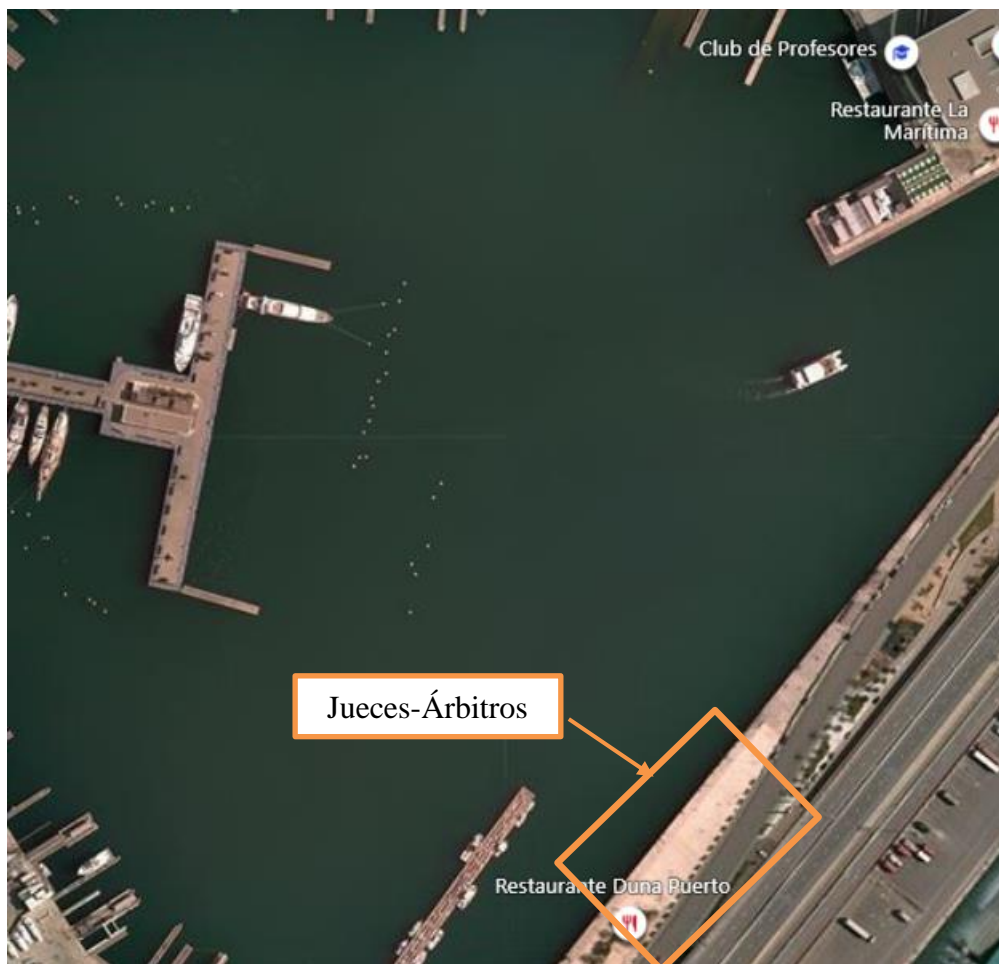
CAMP REGATES/CAMPO REGATAS:



Patrocina:

Colabora/Col.labora:

FEDERACIÓ DE REM DE LA COMUNITAT VALENCIANA



Patrocina:

Colabora/Col.labora:

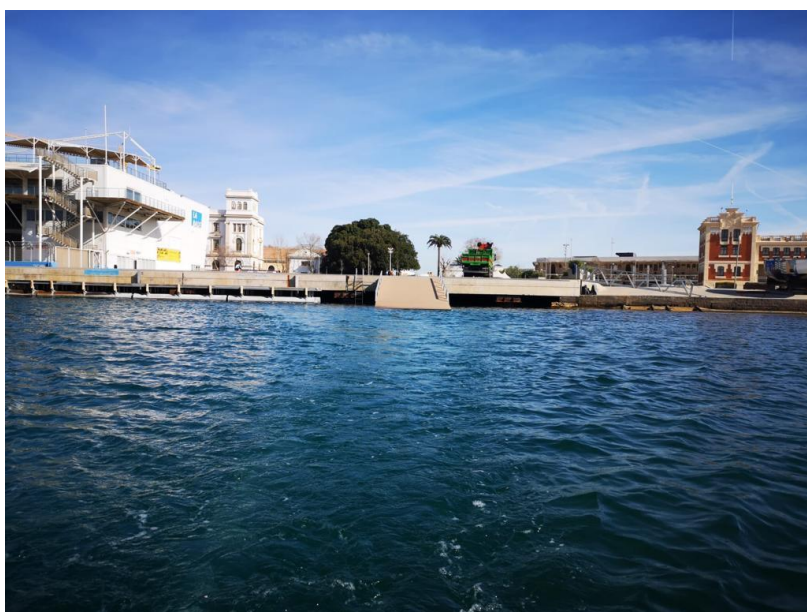
FEDERACIÓ DE REM DE LA COMUNITAT VALENCIANA
ZONA D'EQUIPS I D'EMBARCAR / ZONAS DE EQUIPOS Y DE EMBARCAR:



Patrocina:

Colabora/Col.labora:

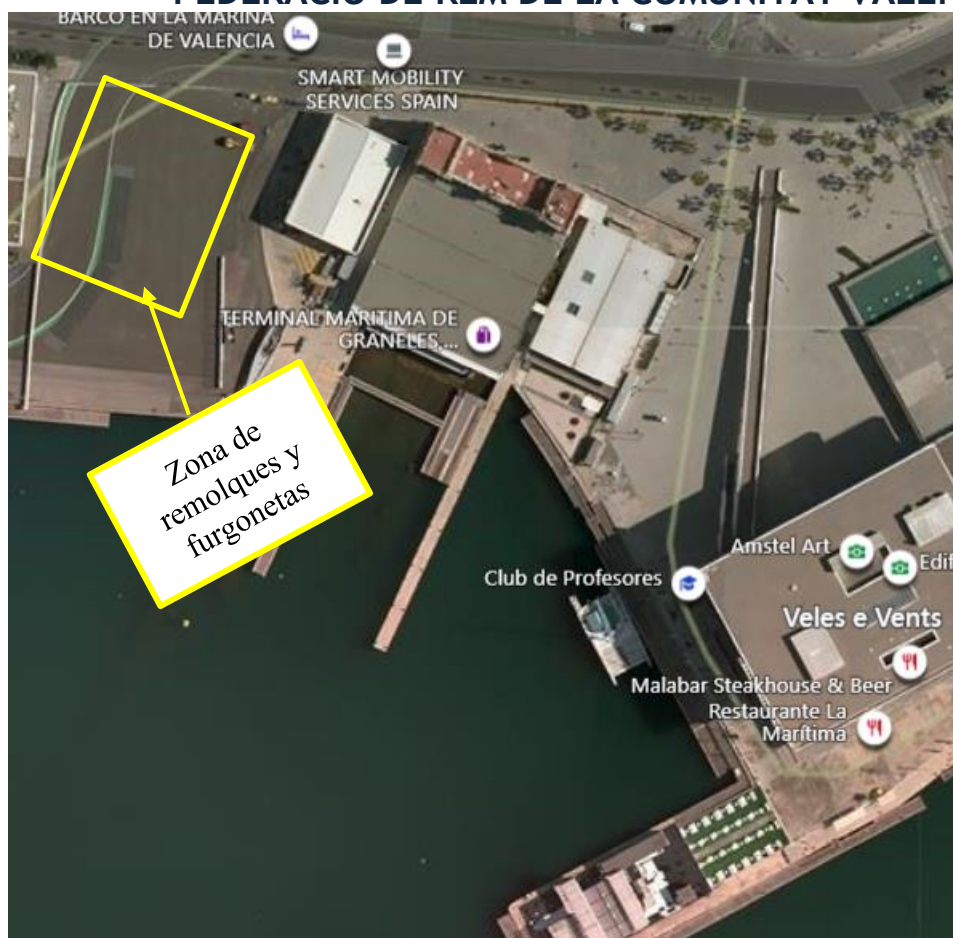
FEDERACIÓ DE REM DE LA COMUNITAT VALENCIANA



Patrocina:

Colabora/Col.labora:

FEDERACIÓ DE REM DE LA COMUNITAT VALENCIANA



Los remolques y furgonetas deben aparcar en la zona señalada, junto al Varadero. No se puede acceder en vehículo al embarque, si con los remolques transportados a mano.

Zona de embarque, señalada en el mapa.

Pesaje de embarcaciones y oficina regata, en la misma zona de embarque.

Els remolcs i furgonetes han d'aparcar en la zona assenyalada, al costat del Varadero. No es pot accedir en vehicle a l'embarque, si amb els remolcs transportats a mà.

Zona d'embarque, assenyalada en el mapa.

Pesatge d'embarcacions i oficina regata, en la mateixa zona d'embarque.

Patrocina:

Colabora/Col.labora:

FEDERACIÓ DE REM DE LA COMUNITAT VALENCIANA
ZONES D'INTERÉS / ZONAS DE INTERÉS:



Patrocina:

Colabora/Col.labora:



FEDERACIÓ DE REM DE LA COMUNITAT VALENCIANA

En la zona de la regata se dispone de zona de aparcamientos, y un aparcamiento subterráneo de pago justo al lado.

Autobuses pueden descargar allí pero luego han de aparcar en Marina Sur.

En la zona de la regata es disposa de zona d'aparcaments, i un aparcament subterrani de pagament just al costat.

Autobusos poden descarregar allí però després han d'aparcar en Marina Sud.

Patrocina:



Federación de Remo de la Comunitat Valenciana -
www.fremocv.org

C/ Foguerer Ramón Gilabert Davó, s/n. 03005 Alicante
federacion@fremocv.org Tel: 965 245 902

Colabora/Col.labora:



FEDERACIÓ DE REM DE LA COMUNITAT VALENCIANA

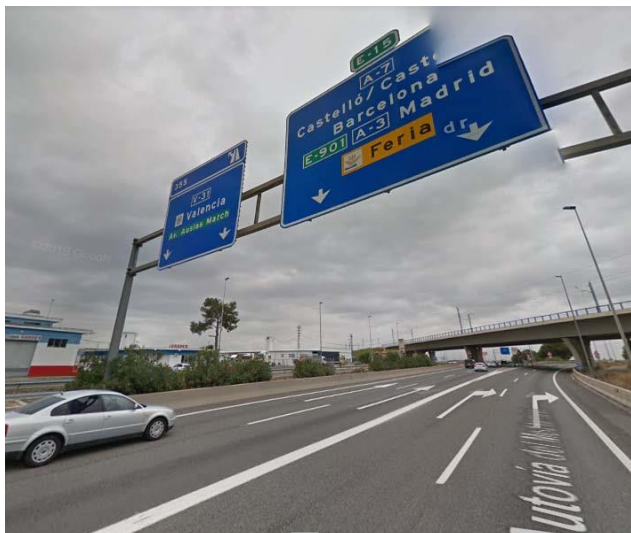
COM ARRIBAR/COMO LLEGAR:

ACCESO A LA MARINA DE VALENCIA DESDE ALICANTE.

ACCÉS A LA MARINA DE VALÈNCIA DES D'ALACANT.

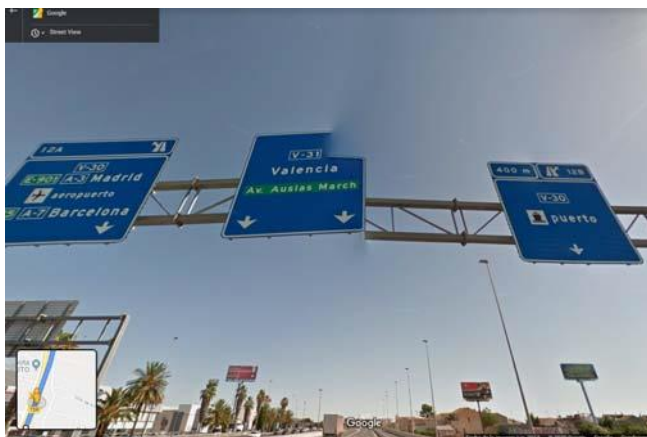
Tomar salida 355 hacia V31 (entrada Sur de Valencia).

Prendre eixida 355 cap a V31 (entrada Sud de València).



Mantenerse a la derecha y tomar salida 12B dirección puerto.

Mantindre's a la dre'ta i prendre eixida 12B direcció port.



Incorporarse a V30 y seguir recto. Al final de la carretera seguir indicaciones de CV 500 Valencia.

Incorporar-se a V30 i seguir recte. Al final de la carretera seguir indicacions de CV 500 València.

Patrocina:

Colabora/Col.labora:

FEDERACIÓ DE REM DE LA COMUNITAT VALENCIANA



Situarse en el carril central (dirección Valencia)
Situat-se en el carril central (direcció València)



Patrocina:

Colabora/Col.labora:

FEDERACIÓ DE REM DE LA COMUNITAT VALENCIANA

Continuar dirección Valencia.

Continuar direcció València.



Mantenerse a la derecha. Tomar la salida hacia Nazaret.

Mantindre's a la dreta. Prendre l'eixida cap a Natzaret.



Patrocina:

Colabora/Col.labora:

FEDERACIÓ DE REM DE LA COMUNITAT VALENCIANA

Tomas la salida hacia Nazaret y Port Américas Cup.
Preses l'eixida cap a Natzaret i Port Amèriques Cup.



En la rotonda, toma la tercera salida en dirección Carretera del Río/CV-5010
En la rotonda, presa la tercera eixida en direcció Carretera del Riu/CV-5010



Patrocina:

Colabora/Col.labora:

FEDERACIÓ DE REM DE LA COMUNITAT VALENCIANA

En la siguiente rotonda, toma la primera salida en dirección Carrer de les Moreres.
En la següent rotonda, presa la primera eixida en direcció Carrer dels Moreres.



En la rotonda, toma la segunda salida y continúa por Carrer de les Moreres
En la rotonda, presa la segona eixida i continua per Carrer dels Moreres



Patrocina:

Colabora/Col.labora:

FEDERACIÓ DE REM DE LA COMUNITAT VALENCIANA

Continúa por Carrer del Pont de les Drassanes.
Continúa per Carrer del Pont dels Drassanes.



Al cruzar el Pont de les Drassanes, mantente a la derecha para entrar a la Marina de Valencia.
En creuar el Pont dels Drassanes, mantente a la dreita per a entrar a la Marina de València.



Patrocina:

Colabora/Col.labora:

FEDERACIÓ DE REM DE LA COMUNITAT VALENCIANA

En la rotonda toma la segunda salida, dejando los Tinglados a la derecha.

En la rotonda pren la segona eixida, deixant els Embulls a la dreta.



En la rotonda, toma la primera salida, dejando a la derecha el edificio del reloj.

En la rotonda, presa la primera eixida, deixant a la dreta l'edifici del rellotge.



Patrocina:

Colabora/Col.labora:

FEDERACIÓ DE REM DE LA COMUNITAT VALENCIANA

Continua por el vial, y después de pasar el edificio del EDEM, a la derecha, en la explanada estará situado el parking de remolques.

Continúa pel vial, i després de passar l'edifici del EDEM, a la dreta, a l'esplanada estarà situat el pàrquing de remolcs.



No se podrá acceder con furgoneta hasta la zona de embarque, aunque si con el remolque movido a mano.

No es podrà accedir amb furgoneta fins a la zona d'embarque, encara que si amb el remolc mogut a mà.

Patrocina:

Colabora/Col.labora: