

FEDERACIÓ DE REM DE LA COMUNITAT VALENCIANA

NOTA INFORMATIVA

100 PALADAS SOLIDARIAS SUMA CONTRA EL CÁNCER DE MAMA - DESAFÍOS SUMA POR LA IGUALDAD 2024

100 PALADES SOLIDÀRIES SUMA CONTRA EL CÀNCER DE MAMA - DESAFIAMENT SUMA PER LA IGUALTAT 2024

V DESAFIAMENT REAL CLUB REGATAS ALICANTE (NIVELL III) / V DESAFÍO REAL CLUB REGATAS ALICANTE (NIVEL III)

REUNIÓ TELEMÀTICA:

Dijous 14 de novembre a les 16:00 es realitza reunió telemàtica amb el programa TEAMS de microsoft.

Cada club que participa en la Regata indicarà al correu de administracion@fremocv.org nom, cognoms, número de telèfon i correu electrònic (que faça ús) perquè la persona o les persones que estaràn en la reunió pugua o puguen estar en la reunió.

Se li enviarà una invitació al correu electrònic indicat.

Des de les 15:55 podrà provar el programa teams per a veure si funciona bé en el seu dispositiu.

INFORMACIÓ AL DESAFIAMENT:

El número de telèfon del delegat és important ja que s'enviarà tota la informació per un grup de difusió whatsapp

IMPORTANT:

Quan accedisquen a la zona d'estacionament remolques/furgonetes han de fer cas a les indicacions del personal que els diran on han d'estacionar.

L'horari de grua estarà disponible des de les 07 del matí per a les embarcacions del 100 Palades solidàries.

REUNIÓN TELEMÁTICA:

El jueves día 14 de noviembre a las 16:00 se realiza reunión telemática con el programa TEAMS de microsoft.

Cada club que participa en la Regata indicará al correo de administracion@fremocv.org nombre, apellidos, número de teléfono y correo electrónico (que haga uso) para que la persona o las personas que estarán en la reunión pueda o puedan estar en la reunión.

Se le enviará una invitación al correo electrónico indicado.

Desde las 15:55 podrá probar el programa teams para ver si funciona bien en su dispositivo.

INFORMACIÓN EN EL DESAFÍO:

El número de teléfono del delegado es importante ya que se enviará toda la información por un grupo de difusión whatsapp.

IMPORTANTE:

Cuando accedan a la zona de estacionamiento remolques/furgonetes deben hacer caso a las indicaciones del personal que les dirán dónde deben estacionar.

El horario de grúa estará disponible desde las 07 de la mañana para las embarcaciones del 100 Paladas solidarias.

Patrocina:

Colabora/Col.labora:

FEDERACIÓ DE REM DE LA COMUNITAT VALENCIANA

ENTREGA TROFEUS:

Se seguirà com a protocol de lliurament el que apareix en la web de la federació:

Descarregar de:

<https://fremocv.org/>

En el grup de difusió s'indicarà l'horari del lliurament de medalles.

MATERIAL DEL CLUB QUE PARTICIPA:

Els clubs participants hauran d'acudir amb les seues embarcacions i remolcs.

Portaran caps i defenses per a les embarcacions.

VESTUARIS I CONDÍCIES:

En els mapes apareixen on estan situats els vestuaris i lavabos. En el grup de difusió de whatsapp se'ls indicarà el codi per a poder fer ús dels vestuaris i lavabos.

Coordinador securetat:

Lionel: 678 496 380

Per a qualsevol dubte:

Club organitzador: 678 496 380 (Lionel)

FRCV: 638 823 911 (Dani)

FRCV: 651 441 050 (Dani)

IMPORTANT:

Es realitzarà el control d'embarcament als esportistes en les zones assignades a partir de les 08 del matí

ENTREGA TROFEOS:

Se seguirá como protocolo de entrega el que tenemos subido a la web de la federación:

Descargar de:

<https://fremocv.org/>

En el grupo de difusión se indicará el horario de la entrega de medallas.

MATERIAL DEL CLUB QUE PARTICIPA:

Los clubes participantes tendrán que acudir con sus embarcaciones y remolques.

Llevarán cabos y defensas para las embarcaciones.

VESTUARIOS Y ASEOS:

En los mapas aparecen donde están ubicados los vestuarios y aseos. En el grupo de difusión de whatsapp se les indicará el código para poder hacer uso de los vestuarios y aseos.

Coordinador seguridad:

Lionel: 678 496 380

Para cualquier duda:

Club organitzador: 678 496 380 (Lionel)

FRCV: 633 823 911 (Dani)

FRCV: 651 441 050 (Dani)

IMPORTANTE:

Se realizará el control de embarque a los deportistas en las zonas asignadas a partir de las 08 de la mañana.

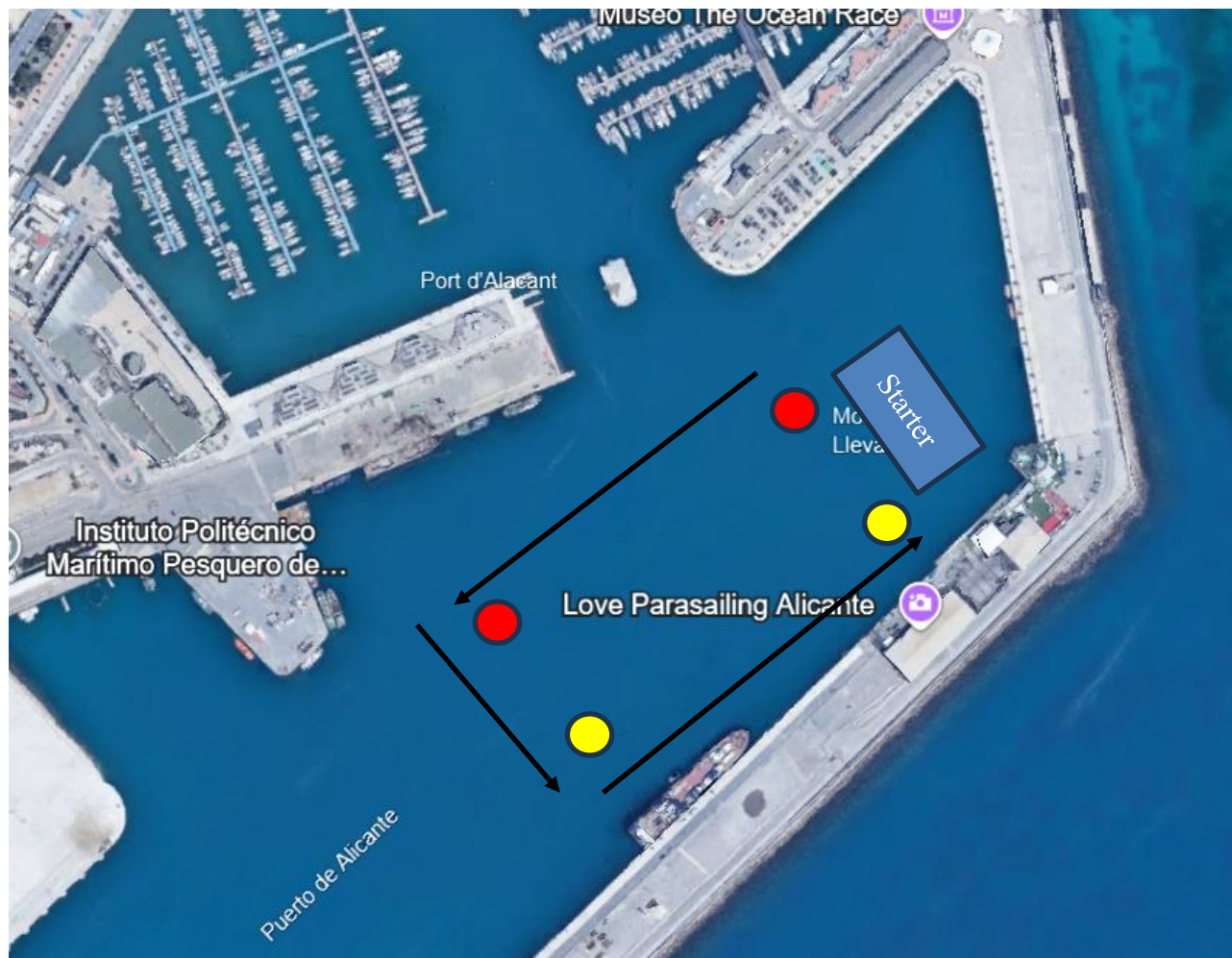
Patrocina:

Colabora/Col.labora:

FEDERACIÓ DE REM DE LA COMUNITAT VALENCIANA

CAMP REGATES/CAMPO REGATAS:

Plano toma tiempos Desafíos SUMA por la Igualdad / Pla pren temps desafiaments SUMA per la Igualtat

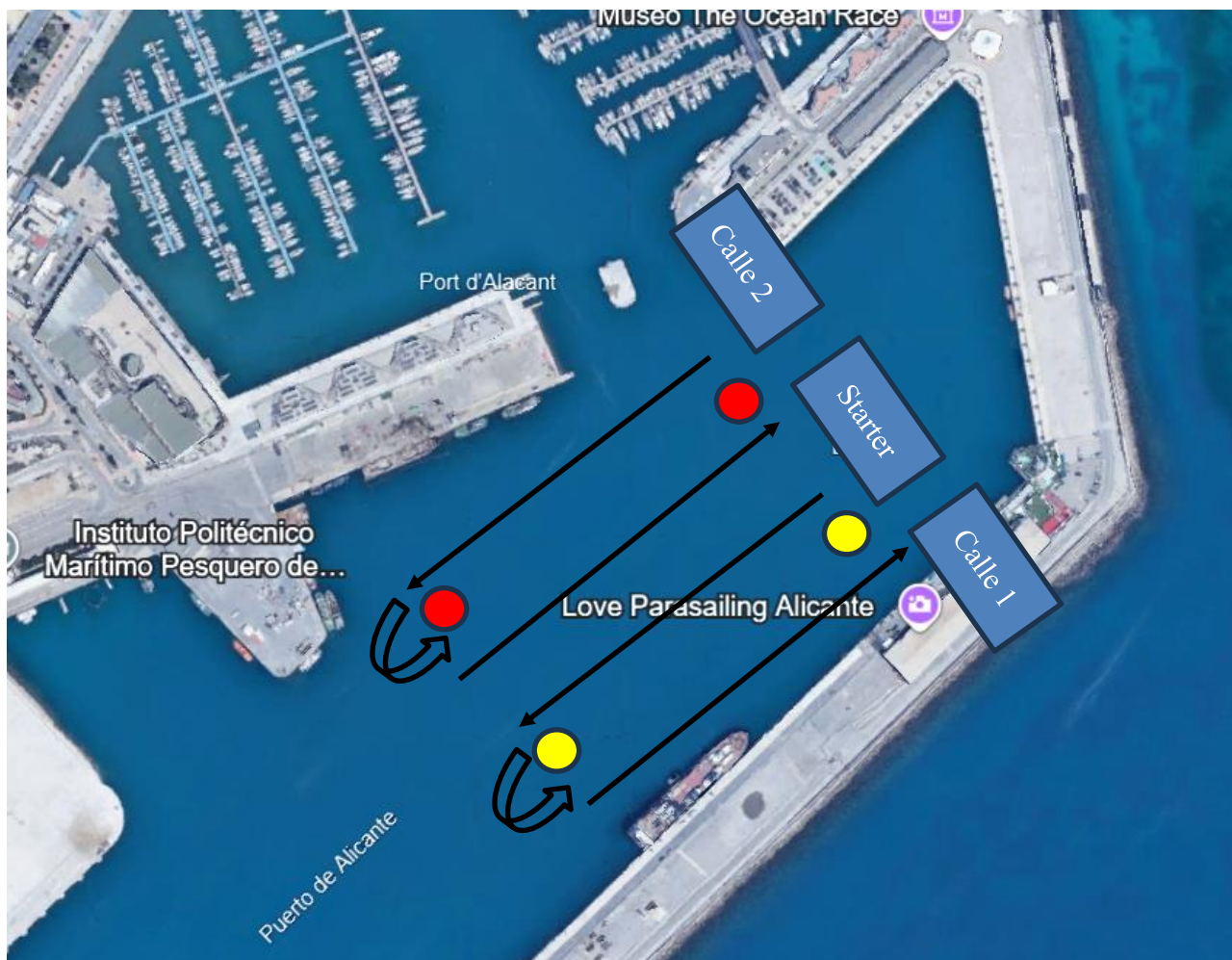


Patrocina:

Colabora/Col.labora:

FEDERACIÓ DE REM DE LA COMUNITAT VALENCIANA

Plano campo regatas Desafíos SUMA por la Igualdad / Pla camp regates Desafiaments SUMA per la Igualtat

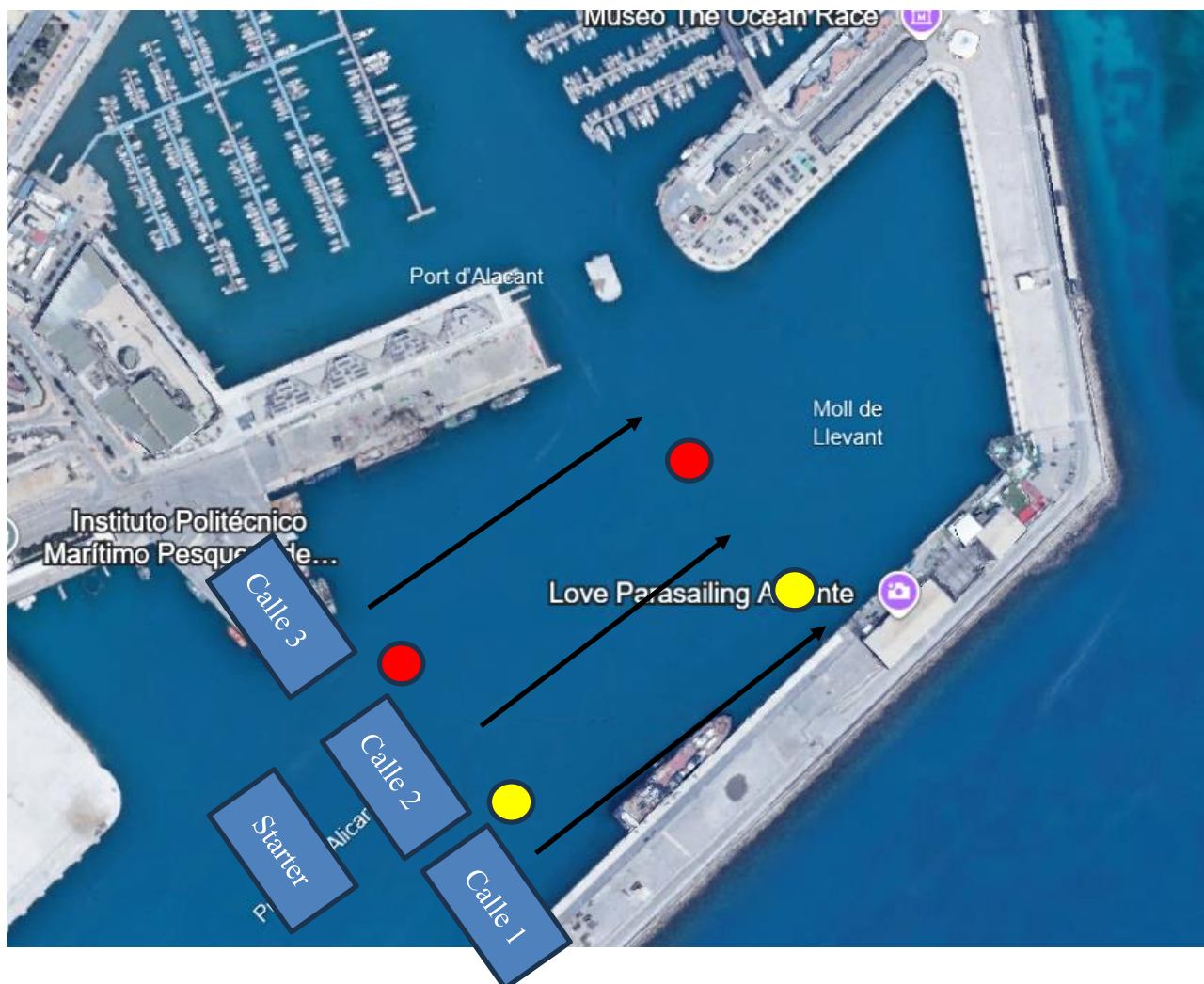


Patrocina:

Colabora/Col.labora:

FEDERACIÓ DE REM DE LA COMUNITAT VALENCIANA

Plano campo regatas 100 Paladas Solidarias SUMA / Pla camp regates 100 Palades Solidàries SUMA



Patrocina:

Colabora/Col.labora:

FEDERACIÓ DE REM DE LA COMUNITAT VALENCIANA ZONES D'INTERES/ZONAS DE INTERES:



Patrocina:

Colabora/Col.labora:

FEDERACIÓ DE REM DE LA COMUNITAT VALENCIANA

HORARI

Començament de la regata amb el Time Trial dels Desafiaments SUMA per la Igualtat a les 09:00 del matí.

Quan finalitze el Time Trial començarà la classificatòria del 100 Palades Solidàries Suma.

Posteriorment tindran lloc les eliminatòries, semifinals i finals dels Desafiaments SUMA per la igualda.

Acabarem la jornada amb les eliminatòries i finals del 100 Palades Solidàries SUMA

Una vegada finalitzada la competició es realitzarà el lliurament de medalles als campions i a les campiones tant del 100 palades SUMA com dels desafiaments SUMA.

Per a finalitzar la jornada tindrà lloc un menjar grupal organziada pel Real Club Regatas de Alicante.

Aquest menjar està inclòs en els 12€ d'inscripció que abona cada club per esportista.

Preguem que ens confirmeu a tot tardar el dimarts 12 al correu inscripciones@fremocv.org el nombre exacte de persones que es quedarien a aquest menjar, ja que des de la Federació volem intentar que es desheche la menor quantitat possible d'aliments i perquè els diners sobrants anirà destinat a una associació que indique el club organitzador vinculada al càncer de mama

HORARIO

Comienzo de la regata con el Time Trial de los desafíos SUMA por la igualdad a las 09:00 de la mañana.

Cuando finalice el Time Trial comenzará la clasificatoria del 100 Paladas Solidarias Suma.

Posteriormente tendrán lugar las eliminatorias, semifinales y finales de los Desafíos SUMA por la igualda.

Terminaremos la jornada con las eliminatorias y finales del 100 Paladas Solidarias SUMA.

Una vez finalizada la competición se realizará la entrega de medallas a los campeones y a las campeonas tanto del 100 paladas SUMA como de los desafíos SUMA.

Para finalizar la jornada tendrá lugar una comida grupal organizada por el Real Club Regatas de Alicante.

Esta comida está incluida en los 12€ de inscripción que abona cada club por deportista.

Rogamos que nos confirméis a más tardar el martes 12 al correo inscripciones@fremocv.org el número exacto de personas que se quedarían a dicha comida, ya que desde la Federación queremos intentar que se desheche la menor cantidad posible de alimentos y porque el dinero sobrante irá destinado a una asociación que indique el club organizador vinculada al cáncer de mama

Patrocina:

Colabora/Col.labora: