

FEDERACIÓN DE REMO DE LA COMUNITAT VALENCIANA

LIGA 100 PALADAS SOLIDARIAS SUMA CONTRA EL CÁNCER DE MAMA Y DESAFÍO SUMA POR LA IGUALDAD 2026

Este año 2026 continuamos organizando la “LIGA 100 PALADAS SOLIDARIAS SUMA CONTRA EL CÁNCER DE MAMA” y añadimos el “DESAFÍO SUMA POR LA IGUALDAD”.



“LIGA 100 PALADAS SOLIDARIAS SUMA CONTRA EL CÁNCER DE MAMA”:

Este año la LIGA 100 PALADAS SOLIDARIAS SUMA CONTRA EL CÁNCER DE MAMA es una Liga SCM (superado cáncer de mama) en la que participan barcos SCM puros, se les aplicará el hándicap por edad que aparece abajo en la tabla 1 del Anexo 1. Aquellos equipos que quieran participar en las regatas de Liga Suma Banco Fijo deberán haber tenido una participación mínima del 60% en la LIGA 100 PALADAS SOLIDARIAS SUMA CONTRA EL CÁNCER DE MAMA.

Realizarán un largo de 350 metros, en la circular y nota informativa se indicará según participación las mangas que se realizarán.

A tener en cuenta que la I Regata tendrá otro formato, serán 1.000 metros (500 metros virada por babor y 500 metros de vuelta) y el hándicap está desarrollado en el Anexo 1.

A tener en cuenta que la IV Regata tendrá otro formato y diferente hándicap (se desarrollará en la circular y nota informativa de la regata).

Es una iniciativa social y deportiva que se basa en concienciar a la población de una forma inclusiva sobre el aporte positivo que el deporte del remo ha tenido y sigue teniendo en personas que han luchado y/o continúan luchando contra el cáncer de mama.

Esta liga busca también dar a conocer el deporte del remo a personas que han sufrido cáncer de mama, mostrándoles los beneficios que puede reportarles. La finalidad última es conseguir una mejora en su calidad de vida, en un marco psicosocial saludable, paliando la depresión y mejorando sus estados de fatiga generados normalmente por la enfermedad.

Patrocina:

Colabora/Col.labora:



FEDERACIÓN DE REMO DE LA COMUNITAT VALENCIANA



“LIGA DESAFÍO SUMA POR LA IGUALDAD”:

Se comenzará con una toma de tiempos que realizarán un recorrido de unos 750-800 metros, tras esa toma de tiempos se comenzará con un sistema de enfrentamiento uno contra uno, con eliminatorias y finales. Las mangas constarán de 700 metros con una virada (largos de 350 metros). Se aplicarán unos sistemas de compensación por edad, sexo, SCM y tipo de licencia (Anexo 1).

A tener en cuenta que la I Regata tendrá otro formato, serán 5.000 metros (2.500 metros virada por babor y 2.500 metros de vuelta) y el hándicap está desarrollado en el Anexo 1.

A tener en cuenta que la IV Regata tendrá otro formato y diferente hándicap (se desarrollará en la circular y nota informativa de la regata).

La Liga Desafío SUMA por la igualdad es una iniciativa social y deportiva en donde cualquier deportista de cualquier club puede remar a partir de los 14 años.

Brinda la oportunidad de impulsar la labor de promoción del deporte de Remo en todos nuestros clubes afiliados a nuestra Federación.

En estas regatas/desafíos se podrán realizar eventos de “Promoción”, pudiendo ser charlas/coloquios, elaboración de talleres, hasta la organización de clases prácticas de alguna modalidad de remo o una clase de trabajo de fuerza.

MODALIDAD de “LIGA 100 PALADAS SOLIDARIAS SUMA CONTRA EL CÁNCER DE MAMA Y DESAFÍO SUMA POR LA IGUALDAD 2026” .

Las regatas se realizarán en la modalidad de Falucho/Llaüt Valencià (se competirá con barco propio).

SCM: El equipo estará compuesto por 9 deportistas, formados por 8 deportistas que han superado cáncer de mama, el deportista timonel (monitor o entrenador) puede o no haber sufrido cáncer de mama.

Deportistas que han superado el cáncer de mama: que hayan padecido cáncer de mama.

Patrocina:



Federación de Remo de la Comunitat Valenciana -
www.fremocv.org
C/ Foguerer Ramón Gilabert Davó, s/n. 03005 Alicante
secretaria@fremocv.org Tel: 965 245 902

Colabora/Col.labora:



FEDERACIÓN DE REMO DE LA COMUNITAT VALENCIANA

REGATAS “LIGA 100 PALADAS SOLIDARIAS SUMA CONTRA EL CÁNCER DE MAMA Y DESAFÍO SUMA POR LA IGUALDAD 2026”

Cada una de las regatas estará formado por tres partes:

1ª parte Liga 100 paladas solidarias SUMA contra el cáncer de mama.

2ª parte Liga Desafío SUMA por la igualdad.

3ª parte opcional (si quiere realizarlo el club organizador): evento de promoción, podrá realizarse otro día pero siempre referenciando a la regata que realiza el club.

Las regatas tendrán un coste de inscripción de 6,25 euros por deportista (52% de descuento para equipos de clubes afiliados a la FRCV que patrocina SUMA gestión Tributaria).

Club que quiera organizar comida podrá realizarlo sin ser obligatorio (lo gestionará el mismo club).

Habrà medalla para los tres primeros clasificados de cada una de las regatas.

Puntuación para cada una de las LIGAS SUMA:

Todas las regatas son puntuables, siendo el sistema de puntuación 17, 15, 13, 11, 10, 9, 8, 7, 6, 5, 4, 3, 2 y 1.

Descartes de regatas: todas las regatas son puntuables siempre y cuando se haya disputado.

En caso de empate a puntos se tendrá en cuenta la mejor clasificación en la última regata realizada.

En cada una de las regatas, cuando un club presente más de una tripulación, todas ellas obtienen la clasificación conseguida en la prueba y suma sus puntos a la clasificación de la liga (por lo tanto los equipos B, C, ... puntuarán al igual que los equipos A).

Al final de la liga habrá como premio de cada una de las ligas una máquina de remoergómetro solo para los ganadores de cada una de las Ligas.

Patrocina:

Colabora/Col.labora:

FEDERACIÓN DE REMO DE LA COMUNITAT VALENCIANA

La "LIGA 100 PALADAS SOLIDARIAS SUMA CONTRA EL CÁNCER DE MAMA Y DESAFÍO SUMA POR LA IGUALDAD 2026

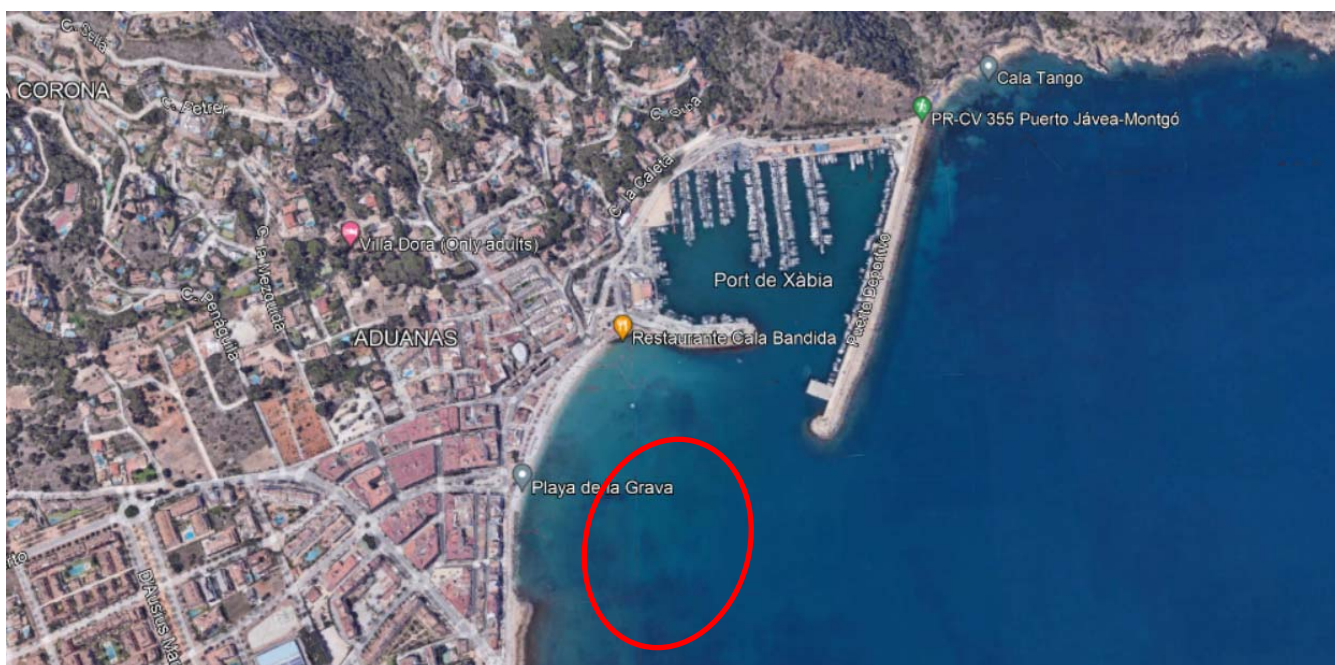
Los lugares en donde se emplazarán los desafíos son seis ciudades que disponen de estructura hotelera suficiente y así aprovecharemos para acercar a muchos de los turistas de las ciudades y de fuera de ellas para que disfruten de las regatas:

La conforman siete regatas que se realizarán en los meses de marzo, septiembre, octubre y noviembre.

Lugar de realización de las siete regatas y los clubes organizadores:

- I 100 PALADAS SOLIDARIAS SUMA CONTRA EL CANCER DE MAMA Y DESAFÍO SUMA POR LA IGUALDAD. TROFEO DE LA DONA PUERTOS DEL ESTADO (NIVEL I+) organiza Club Náutico Jávea (Alicante), el domingo 8 de marzo de 2026.

Frente la Playa de la Grava y el Puerto de Jávea se podrá ver el I desafío, el Club Náutico Jávea tiene sus instalaciones justo al lado y será donde se realicen los embarques de las tripulaciones.



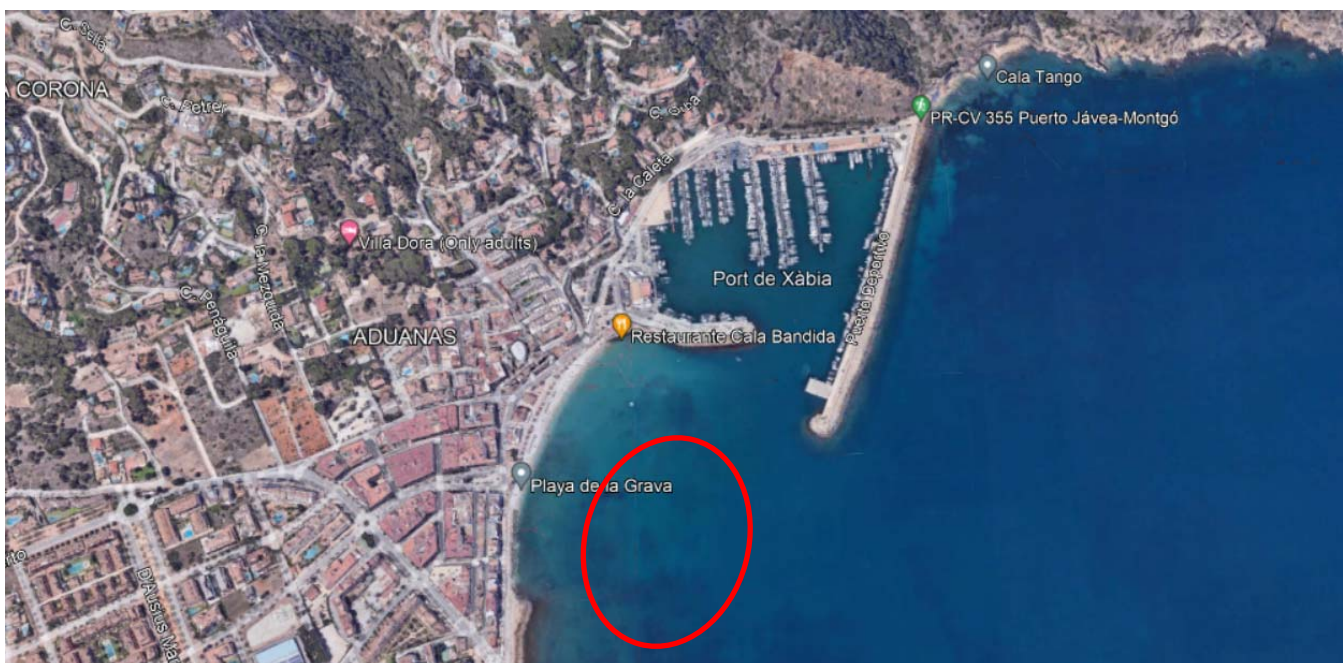
Patrocina:

Colabora/Col.labora:

FEDERACIÓN DE REMO DE LA COMUNITAT VALENCIANA

- II 100 PALADAS SOLIDARIAS SUMA CONTRA EL CANCER DE MAMA Y DESAFÍO SUMA POR LA IGUALDAD (NIVEL I+) organiza Club Náutico Jávea (Alicante), el domingo 20 de septiembre de 2026.

Frente la Playa de la Grava y el Puerto de Jávea se podrá ver el I desafío, el Club Náutico Jávea tiene sus instalaciones justo al lado y será donde se realicen los embarques de las tripulaciones.



Patrocina:

Colabora/Col.labora:

FEDERACIÓN DE REMO DE LA COMUNITAT VALENCIANA

- III 100 PALADAS SOLIDARIAS SUMA CONTRA EL CANCER DE MAMA Y DESAFÍO SUMA POR LA IGUALDAD (NIVEL I+) organiza Club Rem Denia en Denia (Alicante), el domingo día 27 de septiembre de 2026.

Frente la Playa de la Marineta Cassiana y el paseo deportivo de la Marina de Denia que al estar en alto se puede ver el desafío perfectamente y además es donde el Club Rem Denia tiene sus instalaciones para poder hacer uso.



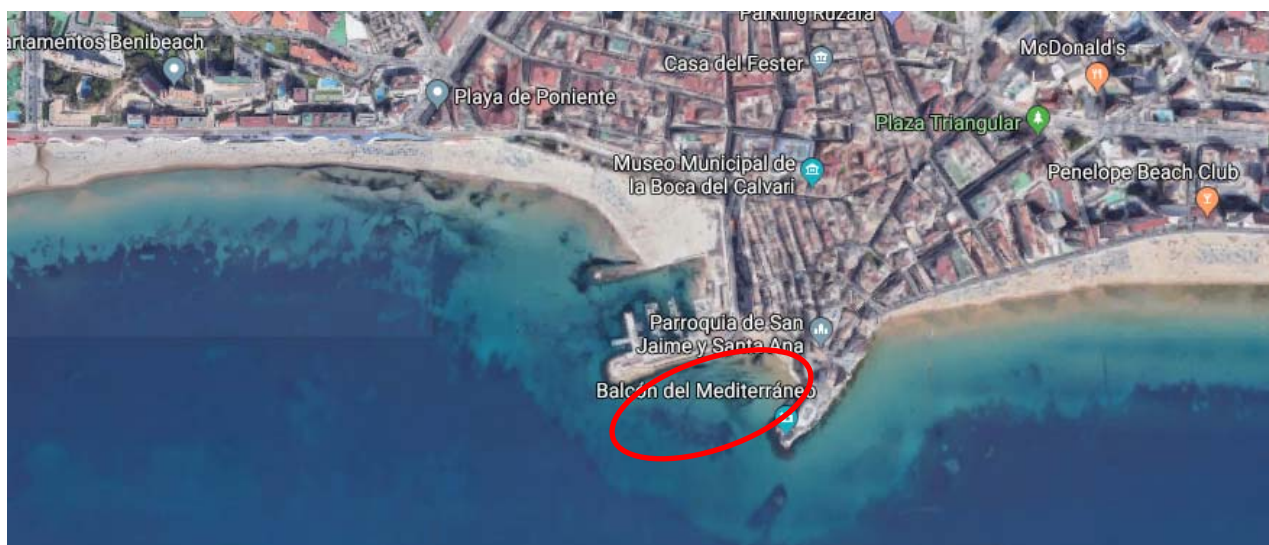
Patrocina:

Colabora/Col.labora:

FEDERACIÓN DE REMO DE LA COMUNITAT VALENCIANA

- IV 100 PALADAS SOLIDARIAS SUMA CONTRA EL CANCER DE MAMA Y DESAFÍO SUMA POR LA IGUALDAD. TROFEO ANÉMONA (NIVEL I+) organiza Club Náutico Benidorm en Benidorm (Alicante), el domingo 4 de octubre de 2026.

Frente el Passeig de Colón, la Cala del Mal Pas y el Mirador del Castell, zona que más identifica al Club Náutico Benidorm ya que es la zona en donde realiza todas sus regatas oficiales y en donde el público nunca falta por ser una de las zonas más visitadas de Benidorm a nivel autonómico, nacional e internacional.



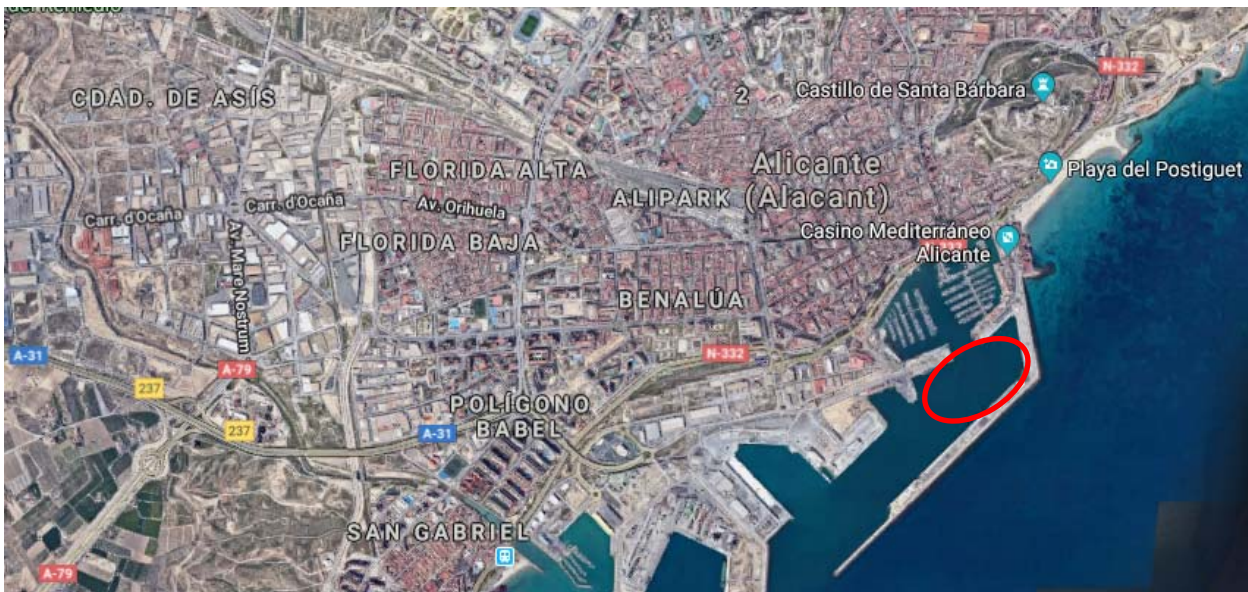
Patrocina:

Colabora/Col.labora:

FEDERACIÓN DE REMO DE LA COMUNITAT VALENCIANA

- V 100 PALADAS SOLIDARIAS SUMA CONTRA EL CANCER DE MAMA Y DESAFÍO SUMA POR LA IGUALDAD (NIVEL I+) organiza Real Club Regatas Alicante en Alicante, el domingo 18 de octubre de 2026.

En las instalaciones del Real Club de Regatas de Alicante en el Puerto de Alicante. Para el público podrá verse desde la zona de Muelle 12 y en las instalaciones del Real Club Regatas de Alicante.



- VI 100 PALADAS SOLIDARIAS SUMA CONTRA EL CANCER DE MAMA Y DESAFÍO SUMA POR LA IGUALDAD (NIVEL I+) en una ubicación por determinar, el sábado 24 de octubre de 2026.

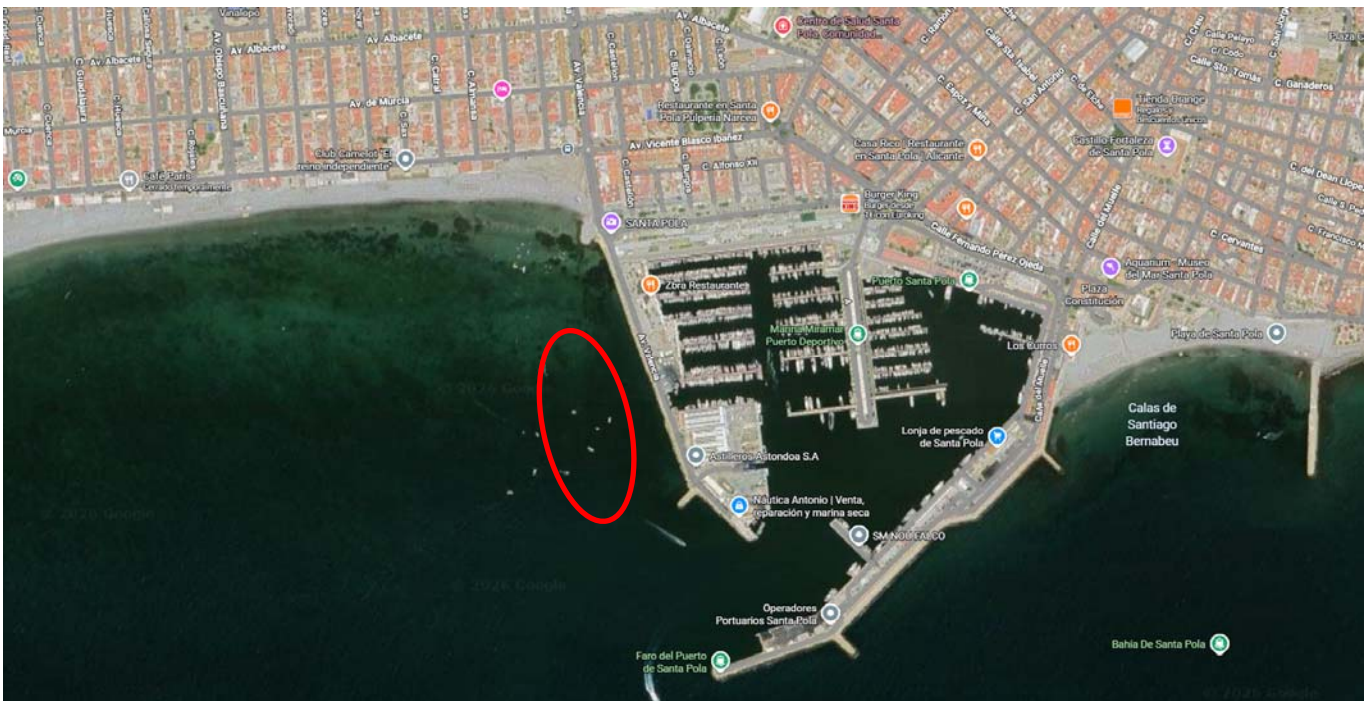
Patrocina:

Colabora/Col.labora:

FEDERACIÓN DE REMO DE LA COMUNITAT VALENCIANA

- VII 100 PALADAS SOLIDARIAS SUMA CONTRA EL CANCER DE MAMA Y DESAFÍO SUMA POR LA IGUALDAD (NIVEL I+) organiza Club Náutico Santa Pola en Santa Pola (Alicante), el sábado 7 de noviembre de 2026.

En las instalaciones del Club Náutico Santa Pola. Para el público podrá verse desde el Muelle de la Avenida València y en las instalaciones del Club Náutico Santa Pola.



Patrocina:

Colabora/Col.labora:

FEDERACIÓN DE REMO DE LA COMUNITAT VALENCIANA

ANEXO I

REGATAS: "LIGA DESAFÍO SUMA POR LA IGUALDAD"

DISTANCIA:

TOMA DE TIEMPOS: 750 - 800 metros (recorrido: cuadrado tomando dos boyas por babor 90 grados).

Resto, enfrentamiento uno contra uno: 700 metros (con 1 ciaboga)

CATEGORÍA: Libre

EDAD MÍNIMA: 14 años

Se aplicará un sistema de compensación (ver tablas 1, 2, 3 y 4)

Sistema de compensación (Los timoneles no serán tenidos en cuenta)

Tabla 1: Compensación de Edad / Compensació d'edat

Edad Media (años)	14-29	30	31	32	33	34	35	36	37	38	39	40	41	42
Compensación 700 m (sg)	0	0,25	0,5	0,75	1	1,25	1,5	1,75	2	2,25	2,5	2,75	3	3,25

Tabla 2: Compensación de Sexo / Compensació de sexe

Sexo Femenino	1	2	3	4	5	6	7	8
Handicap 700 m	3,5	7	10,5	14	17,5	21	24,5	28

Tabla 3: Compensación SCM / Compensació SCM

Personas SCM	1	2	3	4	5	6	7
Hándicap 700 m	3,5	7	10,5	14	17,5	21	24,5

Tabla 4: Compensación Tipo Licencia / Compensació tipus llicència

Licencias Impulso +	1	2	3	4	5	6	7	8
Hándicap 700 m	3,5	7	10,5	14	17,5	21	24,5	28

Las compensaciones se adaptarán proporcionalmente si la distancia varía.

En el caso de 350 metros tendrá coeficiente de 0,5.

En el caso de 1.000 metros tendrá coeficiente de 1,3.

En el caso de 5.000 metros tendrá coeficiente de 6,5.

Patrocina:

Colabora/Col.labora:

FEDERACIÓN DE REMO DE LA COMUNITAT VALENCIANA

SISTEMA DE PROGRESIÓN:

3 Participantes.

Ronda 1: Contrarreloj (TT)

Todas las tripulaciones competirán en contrarreloj y se clasifican en orden de tiempo. El 1º a la Final A. 2º y 3º a las eliminatorias.

Ronda 2: Eliminatorias (E)

1º a Final A, 2º se clasifica 3º en la competición.

3 participantes.

Ronda 1		Ronda 2		Ronda 3	
CONTRARRELOJ (TT)		ELIMINATORIAS (E)		FINALES (F)	
TT	1º	E	2º TT	FA	1º TT
	2º		3º TT		1º E
	3º			3º	2º E

4 Participantes

Todas las tripulaciones competirán en la contrarreloj y se clasifican en orden de tiempo. 1º y 4º en la Eliminatoria 1, 2º y 3º en la Eliminatoria 2.

Ronda 2: Eliminatorias (E)

Eliminatoria 1: 1º a la final A, 2º a la final B.

Eliminatoria 2: 1º a la final A, 2º a la final B.

4 Participantes

Ronda 1		Ronda 2		Ronda 3	
CONTRARRELOJ (TT)		ELIMINATORIAS (E)		FINALES (F)	
TT	1º	E1	1º TT	FA	1º E1
	2º		4º TT		1º E2
	3º	E2	2º TT	FB	2º E1
	4º		3º TT		2º E2

Patrocina:

Colabora/Col.labora:

FEDERACIÓN DE REMO DE LA COMUNITAT VALENCIANA

5 Participantes

Ronda 1: Contrarreloj (TT)

Todas las tripulaciones competirán en contrarreloj y se clasifican en orden de tiempo. 1º a Semifinal 1, 2º y 3º a Semifinal 2, 4º y 5º a Repesca.

Ronda 2: Repesca (R)

1º a la Semifinal 1, 2º se clasifica 5º en la competición.

Ronda 3: Semifinales (S)

Semifinal 1: 1º a Final A y 2º a Final B

Semifinal 2: 1º a Final A y 2º a Final B.

5 Participantes

Ronda 1		Ronda 2		Ronda 3		Ronda 4	
CONTRARRELOJ (TT)		REPESCA (R)		SEMIFINALES (SF)		FINALES (F)	
TT	1º	R1	4º TT	SF1	1º TT	FA	1º SF1
	2º		5º TT		1º R1		1º SF2
	3º		SF2	2º TT	FB	2º SF1	
	4º			3º TT		2º SF2	
	5º					5º	2º R1

Patrocina:

Colabora/Col.labora:

FEDERACIÓN DE REMO DE LA COMUNITAT VALENCIANA

6 Participantes

Ronda 1: Contrarreloj (TT)

Todas las tripulaciones competirán en contrarreloj y se clasifican en orden de tiempo. 1º tiempo a la semifinal A1, 2º tiempo a Semifinal B1, 4º y 5º a la eliminatoria A1, 3º y 6º a la eliminatoria B1.

Ronda 2: Eliminatorias (E)

Eliminatoria A1: 1º a semifinal A1 y 2º eliminado

Eliminatoria B1: 1º a semifinal B1 Y 2º eliminado

Ronda 3: Semifinales (SF)

Semifinal A1: 1º a Final A y 2º a Final B

Semifinal B1: 1º a Final A y 2º a Final B

6 Participantes

Ronda 1	Ronda 2		Ronda 3		Ronda 4	
CONTRARRELOJ (TT)	ELIMINATORIAS (E)		SEMIFINALES (SF)		FINALES (F)	
TT	EA1	4º TT	SFA1	1º TT	FA	1º SFA1
		5º TT		1º E A1		1º SFB1
					FB	2º SFA1
						2º SFB1
	EB1	3º TT	SFB1	2º TT		
		6º TT		1º E B1		

Patrocina:

Colabora/Col.labora:

FEDERACIÓN DE REMO DE LA COMUNITAT VALENCIANA

7 Participantes

Ronda 1: Contrarreloj (TT)

Todas las tripulaciones competirán en contrarreloj y se clasifican en orden de tiempo. El 1º tiempo se clasifica ya para la Semifinal A1. El resto:

4º y 5º tiempo a la Eliminatoria A1 2º y 7º tiempo a la Eliminatoria B1 3º y 6º tiempo a la Eliminatoria B2

Ronda 2: Eliminatorias (E)

Eliminatoria A1: 1º a Semifinal A1 y 2º eliminado.

Eliminatoria B1: 1º a la Semifinal B1 y 2º eliminado.

Eliminatoria B2: 1º a la Semifinal B1 Y 2º eliminado.

Ronda 3: Semifinales (SF)

Semifinal A1: 1º a Final A y 2º a Final B.

Semifinal B1: 1º a Final A y 2º a Final B.

7 Participantes

Ronda 1	Ronda 2		Ronda 3		Ronda 4		
CONTRARRELOJ (TT)	ELIMINATORIAS (E)		SEMIFINALES (SF)		FINALES (F)		
TT	EA1	4º TT	SFA1	1º TT	FA	1º SFA1	
		5º TT		1º EA1		1º SFB1	
	EB1	2º TT	SFB1	1º EB1	FB	2º SFA1	
		7º TT		1º EB2		2º SFB1	
	EB2	3º TT					
		6º TT					

Patrocina:

Colabora/Col.labora:

FEDERACIÓN DE REMO DE LA COMUNITAT VALENCIANA

8 o + Participantes

Ronda 1: Contrarreloj (TT)

Todas las tripulaciones competirán en contrarreloj y se clasifican en orden de tiempo los ocho primeros de la siguiente forma:

1º y 8º tiempo para Eliminatoria A1, 4º y 5º tiempo para Eliminatoria A2. 2º y 7º tiempo para Eliminatoria B1, 3º y 6º tiempo para Eliminatoria B2.

ULTIMOS OCHO - Ronda 2: Eliminatorias (E)

Eliminatoria A1: 1º a Semifinal A1 y 2º eliminado. Eliminatoria A2: 1º a Semifinal A1 y 2º eliminado.

Eliminatoria B1: 1º a Semifinal B1 y 2º eliminado. Eliminatoria B2 1º a Semifinal B1 y 2º eliminado

Ronda 3: Semifinales (SF)

Semifinal A1: 1º a Final A y 2º a Final B. Semifinal B1: 1º a Final A y 2º a Final B.

8 o + Participantes

Ronda 1		Ronda 2		Ronda 3		Ronda 4	
CONTRARRELOJ (TT)		ELIMINATORIAS (E)		SEMIFINALES (SF)		FINALES (F)	
		ULTIMOS 8					
TT	1º	EA1	1º TT	SFA1	1º EA1	FA	1º SFA1
	2º		8º TT		1º EA2		1º SFB1
	3º	EA2	4º TT		FB	2º SFA1	
	4º		5º TT			2º SFB1	
	5º	EB1	2º TT	SFB1	1º EB1		
	6º		7º TT		1º EB2		
	7º	EB2	3º TT				
	8º		6º TT				
Etc.							

Patrocina:

Colabora/Col.labora: